

LISTINO PREZZI

per la gamma prodotti



2020

SPIROTOP®

SPIROVENT®

SPIROTRAP®

SPIROCOMBI®

SPIROCROSS®

SPIROPRESS®

SPIROPURE®

SPIROPLUS®

SPIROCARE®

ACCESSORI

LISTINO PREZZI 2020

per la gamma prodotti

Tempi di consegna	5
Panoramica dei gruppi di prodotti	6
SpiroTop Sfiato automatico	8
SpiroVent Separatori di microbolle d'aria	10
SpiroTop Solar/SpiroVent Solar Sfiato automatico e separatori d'aria per impianti solari	15
SpiroVent Superior Degasatore sottovuoto	17
SpiroTrap Separatore di particelle e fanghi	19
SpiroCombi Separatore d'aria e di fanghi	26
SpiroCross Compensatore idraulico con separatore d'aria e fanghi	32
SpiroPress Degasatore sottovuoto e controllo della pressione	35
SpiroPure Demineralizzazione	50
SpiroPlus Detergenti e additivi	51
Varie accessori, parti di ricambio, informazioni utili	53
Pezzi di ricambio	56



ESCLUSIONE DELLA RESPONSABILITÀ

Con riserva di modifiche ed errori di stampa.

Valido a partire dal 01/01/2020.

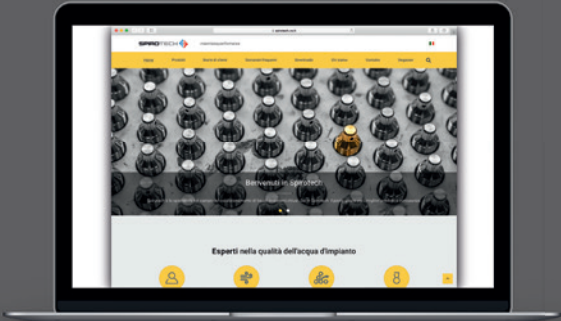
Tempi di consegna

Quanità ordinata	Tempi di consegna franco fabbrica					
	A	B	C	D	E	F
1 – 4 UC	1 giorno	5 giorni	10 giorni	15 giorni	20 giorni	su richiesta
> 4 UC – ≤ 1 pallet	5 giorni	su richiesta	su richiesta	su richiesta	su richiesta	su richiesta
> pallet	10 giorni	su richiesta	–	–	–	–

Tempi di consegna: franco fabbrica / escluso il trasporto (in giorni lavorativi)
Per ulteriori dettagli su termini e condizioni generali, tempi e costi, visitate il nostro sito internet: www.spirotech.co.it

VOLETE RIMANERE SEMPRE AGGIORNATI?

Allora, visitate il nostro sito www.spirotech.co.it.
Qui troverete tutte le informazioni più recenti, gli opuscoli, i manuali, i disegni tecnici nonché i riferimenti e le relazioni fondate sull'esperienza riguardanti il condizionamento del fluido.



Panoramica dei gruppi di prodotti

Pagina 8

SPIROTOP[®]
(Le soluzioni Hi-flow sono disponibili in versione flangiata e saldabile.)



OTTONE
TEMPERATURA ELEVATA
PRESSIONE ELEVATA
ACCIAIO INOSSIDABILE

Pagina 10




SPIROVENT[®]
(Le soluzioni Hi-flow sono disponibili in versione flangiata e saldabile.)




OTTONE, ORIZZONTALE
OTTONE, ORIZZONTALE

Pagina 26

SPIROCOMBI[®]
(Le soluzioni Hi-flow e le soluzioni rimovibili sono disponibili in versione flangiata e saldabile.)



SPIROCOMBI MB3
FLANGIA IN ACCIAIO
CON MAGNETE VERSIONE FLANGIATA
VERSIONE FLANGIATA SMONTABILE



ESTREMITÀ A SALDARE SMONTABILE
ESTREMITÀ A SALDARE IN ACCIAIO
CON MAGNETE ESTREMITÀ A SALDARE
VERSIONE FLANGIATA HI-FLOW SMONTABILE

Pagina 19

SPIROTRAP[®]
(Le soluzioni Hi-flow e le soluzioni rimovibili sono disponibili in versione flangiata e saldabile.)



OTTONE, ORIZZONTALE
SPIROTRAP MB3
ACCIAIO VERSIONE FLANGIATA
VERSIONE FLANGIATA CON MAGNETE



OTTONE, VERTICALE
SPIROTRAP MBL
VERSIONE A SALDARE IN ACCIAIO
ESTREMITÀ A SALDARE CON MAGNETE

Pagina 32

SPIROCROSS[®]



OTTONE
ACCIAIO VERSIONE FLANGIATA



VERSIONE A SALDARE IN ACCIAIO
SPIROCROSS R



SPIROVENT RV2



VERSIONE
FLANGIATA IN
ACCIAIO



VERSIONE
A SALDARE
IN ACCIAIO

SPIROTOP® SOLAR/SPIROVENT® SOLAR



SPIROTOP
SOLAR



SPIROVENT
SOLAR ORIZZONTALE



SPIROVENT
SOLAR VERTICALE

Pagina 51

SPIROPLUS®



MILD CLEANER



PROTECTOR

SPIROCARE®



PROLAB ANALYSIS



SYSTEM ANALYSIS

Pagina 50

SPIROPURE®



HOMEFILL BASIC



PROFILL 23.0

SPIROVENT® SUPERIOR



SUPERIOR S400



SUPERIOR S600



SUPERIOR S10



SUPERIOR S16

Pagina 17

SPIROPRESS®



DISPOSITIVO DI
CONTROLLO DELLA
PRESSIONE EMCK



SPIROVENT
SUPERIOR



VASO DI CONTROLLO
DELLA PRESSIONE

Pagina 35

ACCESSORI



ISOLAMENTI PREFABBRICATI
SPIROVENT / SPIROTRAP



ADATTATORE
PER LAVAGGIO



SPIROPLUS
PACK



SPIROPLUS
RAPIDCLEANSE

Pagina 53

SPIROTOP®
Versioni in ottone

SPIROTOP® – Modelli in ottone per temperatura e pressione standard

N. art.	Attacco d	int.	H	b	B	D	y	e2	est.	Alloggia- mento	Galleggiante	Peso	Prezzo	UC	Tempo di con- segna
AB050	G½	(F)	112	52	86	65	> 50	R½	(M)	Ottone	PP	0,7	[€/Pz.]	12	A

 Pressione di esercizio
max. 10 bar

 Temperatura
max. 110 °C

SPIROTOP® – Modelli in ottone per pressione elevata

N. art.	Attacco d	int.	H	b	B	D	y	e2	est.	Alloggia- mento	Galleggiante	Peso	Prezzo	UC	Tempo di con- segna
AB050/030	G½	(F)	112	52	86	65	> 50	R½	(M)	Ottone	PP	0,7	[€/Pz.]	1	B

 Pressione di esercizio
max. 16 bar

 Temperatura
max. 110 °C

SPIROTOP® – Modelli in ottone per temperature e pressioni elevate

AB050/025	G½	(F)	134	52	86	65	> 50	R½	(M)	Ottone	TPX	0,7	164,77	1	B
-----------	----	-----	-----	----	----	----	------	----	-----	--------	-----	-----	--------	---	---

 Pressione di esercizio
max. 25 bar

 Temperatura
max. 150 °C

SPIROTOP® – Modelli in ottone per elevata temperatura

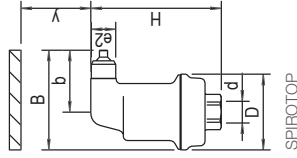
AB050/002	G½	(F)	112	52	86	65	> 50	R½	(M)	Ottone	TPX	0,7	85,98	1	B
AB050/007	G½	(F)	112	52	86	65	> 50	R½	(M)	Ottone	ASI 316	0,6	207,09	1	B

 Pressione di esercizio
max. 10 bar

 Temperatura
max. 180 °C

STANDARD

SPECIAL



SPIROTOP

SPIROTOP® – Modelli in acciaio inossidabile per elevata temperatura

N. art.	Attacco d	int.	H [mm]	b [mm]	B [mm]	D [mm]	y [mm]	e2 [mm]	est.	Alloggia- mento	Galleggiante	Peso [kg]	Prezzo [€/Pz.]	UC	Tempo di con- segna
AB050/R002	G½	(F)	112	52	86	65	> 50	R½	(M)	ASI 316	TPX	0,7	291,68	1	B
AB050/R007	G½	(F)	112	52	86	65	> 50	R½	(M)	ASI 316	ASI 316	0,6	353,46	1	B



Pressione di esercizio
max. 10 bar



Temperatura
max. 180 °C

SPIROTOP® – Modelli in acciaio inossidabile per temperatura e pressione elevate

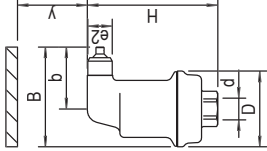
AB050/R004	G½	(F)	134	52	86	65	> 50	R½	(M)	ASI 316	TPX	1,0	499,57	1	B
------------	----	-----	-----	----	----	----	------	----	-----	---------	-----	-----	--------	---	---



Pressione di esercizio
max. 25 bar



Temperatura
max. 200 °C



SPIROTOP

SPIROTOP® – Accessori per versioni in ottone

N. art.	Descrizione		Adatto per		Prezzo [€/Pz.]	UC	Tempo di con- segna
TAB050	Isolamento prefabbricato		AB050, AB050/030		17,99	1	A

N. art.	Attacco d	int.	Hv	Hh	b	L	D	h	h1	B	x	y	e2	est.	Max. portata [m³/h]	Max. portata [l/s]	Ap per max. portata [kPa]	Conte- nuto [ltr]	Peso [kg]	Prezzo [€ /Pz.]	UC	Tempo di con- segna
UA022W	22 mm	(M)	205	177	125	120	62	32	145	143	>50	>50	M4	(F)	1,30	0,36	2,1	0,18	1,8	109,65	8	A
UA028W	28 mm	(M)	205	177	128	120	62	32	145	151	>50	>50	M4	(F)	2,00	0,56	3,8	0,18	1,8	117,74	8	A
UA075W	Rp¾	(F)	195	177	127	100	62	32	145	144	>50	>50	M4	(F)	1,30	0,36	2,1	0,38	1,6	106,44	8	A
UA100W	Rp1	(F)	195	177	131	100	62	32	145	154	>50	>50	M4	(F)	2,00	0,56	3,8	0,41	1,8	114,51	8	A
UA125W	Rp1¼	(F)	290	276	149	128	80	50	226	174	>50	>50	R½	(M)	3,60	1,00	2,5	1,12	4,0	153,63	1	A
UA150W	Rp1½	(F)	290	276	152	128	80	50	226	179	>50	>50	R½	(M)	5,00	1,40	4,0	1,16	4,0	170,82	1	A
UA200W	Rp2	(F)	310	296	159	128	80	50	246	194	>50	>50	R½	(M)	7,50	2,10	8,3	1,38	5,0	237,60	1	A



Pressione di esercizio
max. 6 bar



Temperatura
max. 110 °C



Velocità di flusso
1 m/s

SPIROVENT® – Soluzioni in ottone con attacchi orizzontali

N. art.	Attacco d	int.	H	Hh	b	L	D	h	h1	B	x	y	e2	est.	Max. portata [m³/h]	Max. portata [l/s]	Ap per max. portata [kPa]	Conte- nuto [ltr]	Peso [kg]	Prezzo [€ /Pz.]	UC	Tempo di con- segna
AA022	22 mm	-	154	-	52	105	65	21	133	106	>50	>50	R½	(M)	1,30	0,36	1,3	0,2	1,2	77,35	12	A
AA075	G¾	(F)	154	-	52	85	65	21	133	96	>50	>50	R½	(M)	1,30	0,36	1,3	0,2	1,0	74,53	12	A
AA100	G1	(F)	180	-	52	88	65	35	145	97	>50	>50	R½	(M)	2,00	0,56	1,3	0,2	1,3	80,23	8	A
AA125	G1¼	(F)	198	-	52	88	65	39	159	97	>50	>50	R½	(M)	3,60	1,00	1,3	0,3	1,4	111,76	8	A
AA150	G1½	(F)	234	-	52	88	65	42	192	97	>50	>50	R½	(M)	5,00	1,39	1,3	0,3	1,6	130,41	8	A
AA200	G2	(F)	276	-	52	132	100	59	217	119	>50	>50	R½	(M)	7,50	2,08	1,4	1,1	3,9	427,69	1	A



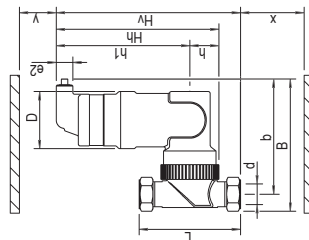
Pressione di esercizio
max. 10 bar



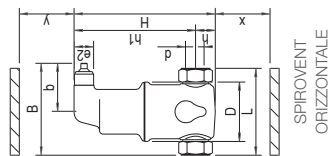
Temperatura
max. 110 °C



Velocità di flusso
1 m/s



SPIROVENT RV2



SPIROVENT
ORIZZONTALE

SPIROVENT® – Modelli in ottone per temperature elevate

N. art.	Attacco d	int.	H	Hh	b	L	D	h	h1	B	x	y	e2	est.	Max. portata [m³/h]	Max. portata [l/s]	Δp per max. portata [kPa]	Conte- nuto [ltr]	Peso [kg]	Prezzo [€/Pz.]	UC	Tempo di con- segna
AA022/002	22 mm	-	154	-	52	105	65	21	133	106	>50	>50	R½	(M)	1,30	0,36	n/a	0,2	1,2	111,76	1	B
AA075/002	G¾	(F)	154	-	52	85	65	21	133	96	>50	>50	R½	(M)	1,30	0,36	n/a	0,2	1,0	107,50	1	B
AA100/002	G1	(F)	180	-	52	88	65	35	145	97	>50	>50	R½	(M)	2,00	0,56	n/a	0,2	1,3	114,64	1	B
AA125/002	1¼	(F)	198	-	52	88	65	39	159	97	>50	>50	R½	(M)	3,60	1,00	n/a	0,3	1,4	147,61	1	B
AA150/002	G1½	(F)	234	-	52	88	65	42	192	97	>50	>50	R½	(M)	5,00	1,39	n/a	0,3	1,6	169,08	1	B

 Pressione di esercizio
max. 10 bar

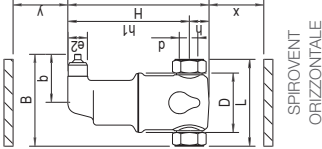
 Temperatura
max. 180 °C

SPIROVENT® – Modelli in ottone per temperature e pressioni elevate

N. art.	Attacco d	int.	H	Hh	b	L	D	h	h1	B	x	y	e2	est.	Max. portata [m³/h]	Max. portata [l/s]	Δp per max. portata [kPa]	Conte- nuto [ltr]	Peso [kg]	Prezzo [€/Pz.]	UC	Tempo di con- segna
AA075/025	G¾	(F)	176	-	52	85	65	21	155	96	>50	>50	R½	(M)	1,30	0,36	n/a	0,2	1,4	183,41	1	B
AA100/025	G1	(F)	202	-	52	88	65	35	167	97	>50	>50	R½	(M)	2,00	0,56	n/a	0,2	1,6	191,99	1	B
AA125/025	G1¼	(F)	220	-	52	88	65	39	181	97	>50	>50	R½	(M)	3,60	1,00	n/a	0,3	1,8	226,41	1	B
AA150/025	G1½	(F)	256	-	52	88	65	42	214	97	>50	>50	R½	(M)	5,00	1,39	n/a	0,3	1,9	247,90	1	B

 Pressione di esercizio
max. 25 bar

 Temperatura
max. 150 °C



SPIROVENT®
Versioni in acciaio inossidabile

SPIROVENT® – Modelli in acciaio inossidabile per temperatura elevata

N. art.	Attacco d	int.	H	b	L	D	h	h1	B	x	y	e2	est.	Alloggiamento	Galleggiante	Prezzo	UC	Tempo di con- segna
AA125/R002	G1¼	(F)	198	52	88	65	39	159	97	>50	>50	R½	(M)	AISI 316	TPX	386,76	1	B
AA125/R007	G1¼	(F)	198	52	88	65	39	159	97	>50	>50	R½	(M)	AISI 316	AISI 316	453,37	1	B

Pressione di esercizio
max. 10 bar



Temperatura
max. 180 °C

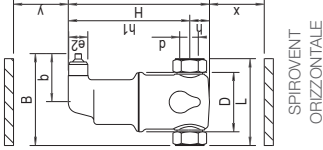
SPIROVENT® – Versioni in acciaio inossidabile per temperatura e pressione elevate

N. art.	Attacco d	int.	H	b	L	D	h	h1	B	x	y	e2	est.	Alloggiamento	Galleggiante	Prezzo	UC	Tempo di con- segna
AA125/R004	G1¼	(F)	220	52	88	65	39	181	97	>50	>50	R½	(M)	AISI 316	TPX	622,04	1	B

Pressione di esercizio
max. 25 bar



Temperatura
max. 200 °C



ACCESSORI

SPIROVENT® – Accessori per versioni in ottone

N. art.	Descrizione	Adatto per	Prezzo	UC	Tempo di con- segna
TAA150	Isolamento prefabbricato	AA022, AA075, AA100, AA125, AA150	25,07	12	A
TAR200	Isolamento per attacchi 2" orizzontali	AA200	38,70	1	A
TUR100	Isolamento per SpiroVent RV2 attacchi universale	UA022W, UA028W	25,02	1	A
TUR 125	Isolamento per SpiroVent RV2 attacchi G1¼"	UA125W	39,79	1	A
TUR 150	Isolamento per SpiroVent RV2 attacchi G1½"	UA150W	45,34	1	A
TUR 200	Isolamento per SpiroVent RV2 attacchi G2"	UA200W	43,68	1	A

SPIROVENT®
Versioni in acciaio

SPIROVENT® – Versioni in acciaio per velocità di flusso normali

N. art.	DN	OD	H	L/LF	D	h	h1	e1	est.	x	y	e2	est.	Max. portata [m³/h]	Max. portata [l/s]	Δp per max. portata [kPa]	Conte- nuto	Peso [kg]	Prezzo [€/Pz.]	UC	Tempo di con- segna
BA050L	50	60,3	470	260	159	120	350	G¾	(M)	> 50	> 50	R½	(M)	12,50	3,47	3,0	5,0	9,0	701,00	-	B
BA050F	50	60,3	470	350	159	120	350	G¾	(M)	> 50	> 50	R½	(M)	12,50	3,47	3,0	5,0	14,0	914,79	-	B
BA065L	65	76,1	470	260	159	130	340	G¾	(M)	> 50	> 50	R½	(M)	20,00	5,56	2,7	5,0	9,0	726,25	-	B
BA065F	65	76,1	470	350	159	130	340	G¾	(M)	> 50	> 50	R½	(M)	20,00	5,56	2,7	5,0	15,0	947,56	-	B
BA080L	80	88,9	580	370	219	150	430	G¾	(M)	> 50	> 50	R½	(M)	27,00	7,50	2,9	17,0	18,0	1.054,45	-	B
BA080F	80	88,9	580	470	219	150	430	G¾	(M)	> 50	> 50	R½	(M)	27,00	7,50	2,9	17,0	25,0	1.294,57	-	B
BA100L	100	114,3	580	370	219	160	420	G¾	(M)	> 50	> 50	R½	(M)	47,00	13,06	3,7	17,0	18,0	1.078,63	-	B
BA100F	100	114,3	580	475	219	160	420	G¾	(M)	> 50	> 50	R½	(M)	47,00	13,06	3,7	17,0	27,0	1.342,91	-	B
BA125L	125	139,7	750	525	324	195	555	G¾	(M)	> 50	> 50	R½	(M)	72,00	20,00	4,2	50,0	42,0	2.199,16	-	D
BA125F	125	139,7	750	635	324	195	555	G¾	(M)	> 50	> 50	R½	(M)	72,00	20,00	4,2	50,0	54,0	2.487,08	-	D
BA150L	150	168,3	750	525	324	210	540	G¾	(M)	> 50	> 50	R½	(M)	108,00	30,00	4,9	50,0	42,0	2.249,65	-	D
BA150F	150	168,3	750	635	324	210	540	G¾	(M)	> 50	> 50	R½	(M)	108,00	30,00	4,9	50,0	57,0	2.578,39	-	D
BA200F	200	219,1	1.000	775	406	290	710	G¾	(M)	> 50	> 50	R½	(M)	180,00	50,00	5,8	105,0	106,0	3.881,56	-	F
BA250F	250	273,0	1.250	890	508	385	865	G¾	(M)	> 50	> 50	R½	(M)	288,00	80,00	6,9	210,0	171,0	7.911,37	-	F
BA300F	300	323,9	1.465	1.005	610	450	1.015	G¾	(M)	> 50	> 50	R½	(M)	405,00	112,50	7,7	350,0	251,0	13.828,78	-	F



Pressione di esercizio
max. 10 bar

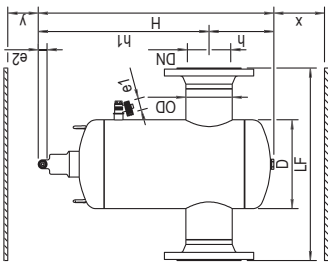


Temperatura
max. 110 °C

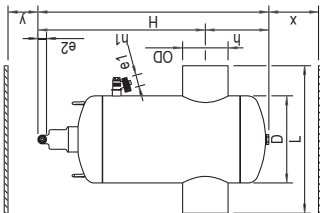


Velocità di flusso
1,5 m/s

L = estremità a saldare / F = estremità flangiate (PN 16)



SPIROVENT
VERSIONE FLANGIATA



SPIROVENT
ESTREMITÀ A SALDARE

SPIROVENT® – Modelli in acciaio per velocità di flusso elevate – Hi-flow

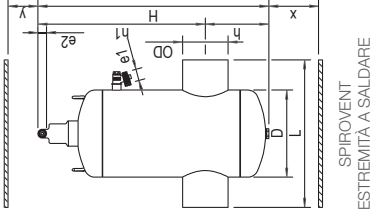
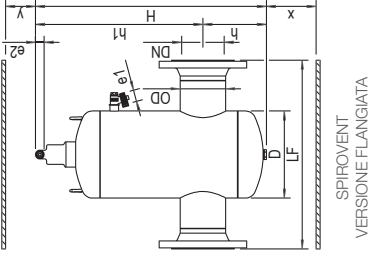
N. art.	DN	OD	H	L/LF	D	h	h1	e1	est.	x	y	e2	est.	Max. portata [m³/h]	Max. portata [l/s]	Δp per max. portata [kPa]	Conte- nuto [ltr]	Peso [kg]	Prezzo [€/Pz.]	UC	Tempo di con- segna
HA050L	50	60,3	630	260	159	120	510	G¾	(M)	>50	>50	R½	(M)	25,00	6,94	11,7	7,0	12,0	1.288,13	-	D
HA050F	50	60,3	630	350	159	120	510	G¾	(M)	>50	>50	R½	(M)	25,00	6,94	11,7	7,0	17,0	1.675,95	-	D
HA065L	65	76,1	630	260	159	130	500	G¾	(M)	>50	>50	R½	(M)	40,00	11,11	11,9	7,0	12,0	1.330,02	-	D
HA065F	65	76,1	630	350	159	130	500	G¾	(M)	>50	>50	R½	(M)	40,00	11,11	11,9	7,0	19,0	1.751,16	-	D
HA080L	80	88,9	780	370	219	150	630	G¾	(M)	>50	>50	R½	(M)	54,00	15,00	12,4	25,0	24,0	1.938,09	-	D
HA080F	80	88,9	780	470	219	150	630	G¾	(M)	>50	>50	R½	(M)	54,00	15,00	12,4	25,0	32,0	2.373,20	-	D
HA100L	100	114,3	780	370	219	160	620	G¾	(M)	>50	>50	R½	(M)	94,00	26,11	14,7	25,0	24,0	1.985,36	-	D
HA100F	100	114,3	780	475	219	160	620	G¾	(M)	>50	>50	R½	(M)	94,00	26,11	14,7	25,0	33,0	2.466,66	-	D
HA125L	125	139,7	1.030	525	324	195	835	G¾	(M)	>50	>50	R½	(M)	144,00	40,00	16,9	75,0	59,0	4.040,56	-	D
HA125F	125	139,7	1.030	635	324	195	835	G¾	(M)	>50	>50	R½	(M)	144,00	40,00	16,9	75,0	71,0	4.570,20	-	D
HA150L	150	168,3	1.030	525	324	210	820	G¾	(M)	>50	>50	R½	(M)	215,00	59,72	19,2	75,0	59,0	4.131,87	-	D
HA150F	150	168,3	1.030	635	324	210	820	G¾	(M)	>50	>50	R½	(M)	215,00	59,72	19,2	75,0	74,0	4.738,87	-	D
HA200F	200	219,1	1.340	775	406	290	1.050	G¾	(M)	>50	>50	R½	(M)	360,00	100,00	23,4	150,0	137,0	6.918,69	-	F
HA250F	250	273,0	1.750	890	508	385	1.365	G¾	(M)	>50	>50	R½	(M)	575,00	159,72	27,5	300,0	212,0	13.740,68	-	F
HA300F	300	323,9	2.060	1.005	610	450	1.610	G¾	(M)	>50	>50	R½	(M)	810,00	225,00	31,2	500,0	392,0	24.685,95	-	F

 Pressione di esercizio
max. 10 bar

 Temperatura
max. 110 °C

 Velocità di flusso
3 m/s

Dimensioni fino a
DN 800 su richiesta



SPECIAL

SPIROVENT® – Accessori per versioni in acciaio

N. art.	Descrizione	Adatto per	Prezzo [€/Pz.]	UC	Tempo di con- segna
TB050	Isolamento prefabbricato per SpiroVent + SpiroTrap DN 50 + 65	BA050F/L, BA065F/L	158,20	1	A
TB080	Isolamento prefabbricato per SpiroVent + SpiroTrap DN 80 + 100	BA080F/L, BA100F/L	195,80	1	A
TB125	Isolamento prefabbricato per SpiroVent + SpiroTrap DN 125 + 150	BA125F/L, BA150F/L	315,53	1	A

ACCESSORI

SFIATO AUTOMATICO E SEPARATORI D'ARIA PER IMPIANTI SOLARI

SPIROTOP® SOLAR

SPIROVENT® SOLAR



SPIROTOP® SOLAR

Versioni in ottone

SPIROTOP® SOLAR AUTOCLOSE

N. art.	Attacco d	int.	H	b	B	D	y	e2	ext.	Alloggia-mento	Galleggiante	Prezzo	UC	Tempo di con-di segna
AB050FBA08	G½	(F)	112	52	86	65	>50	R½	(M)	Ottone	TPX	110,66 [€ / Pz.]	12	B

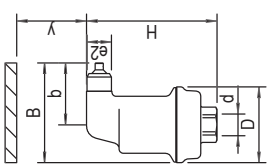


Pressione di esercizio
max. 10 bar



Temperatura
max. 180 °C

Suggerimenti per tutti i prodotti AutoClose: Almeno 20 % fino a un max. del 50 % di glicole



SPIROTOP
SOLAR

SPIROVENT® SOLAR AUTOCLOSE – Soluzioni in ottone con attacchi verticali per alte temperature

N. art.	Attacco d	int.	H	b	L	D	h	h1	B	x	y	e2	ext.	Max. portata [m³/h]	Max. portata [l/s]	Δp per max. portata [kPa]	Conte-nuto [ltr]	Peso [kg]	Prezzo	UC	Tempo di con-di segna
AA022VFBA08	22 mm	-	218	129	104	65	52	166	150	>50	>50	R½	(M)	1,30	0,35	1,5	0,32	2,0	173,07	8	B
AA075VFBA08	G¾	(F)	208	129	84	65	42	166	150	>50	>50	R½	(M)	1,30	0,36	1,5	0,32	1,9	160,73	8	B
AA100VFBA08	G1	(F)	208	129	84	65	42	166	152	>50	>50	R½	(M)	2,00	0,56	2,4	0,32	1,9	187,23	8	B

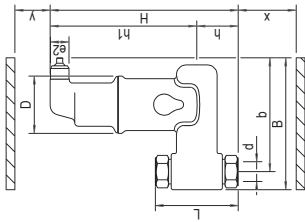


Betriebsdruck
max. 10 bar



Temperatur
max. 180 °C

FBA= AutoClose / V = attacco verticale
Suggerimenti per tutti i prodotti AutoClose: Almeno 20 % fino a un max. del 50 % di glicole



SPIROVENT SOLAR
VERTICALE

STANDARD

STANDARD

SPIROVENT® SOLAR

Versioni in ottone

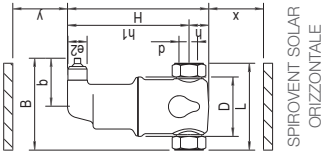
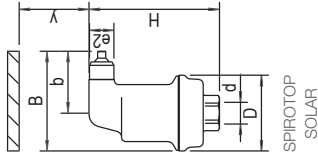
SPIROVENT® SOLAR AUTOCLOSE – Soluzioni in ottone con attacchi orizzontali per alte temperature

N. art.	Attacco d	int.	H [mm]	b [mm]	L [mm]	D [mm]	h [mm]	h1 [mm]	B [mm]	x [mm]	y [mm]	e2 [mm]	ext.	Max. portata [m³/h]	Max. portata [l/s]	Δp per max. portata [kPa]	Conte- nuto [ltr]	Peso [kg]	Prezzo [€/Pz.]	UC	Tempo di con- segna
AA022FBA08	22 mm	-	154	52	105	65	21	133	106	> 50	> 50	R½	(M)	1,30	0,36	1,3	0,18	1,2	133,34	12	B
AA075FBA08	G¾	(F)	154	52	85	65	21	133	96	> 50	> 50	R½	(M)	1,30	0,36	1,3	0,18	1,0	129,09	12	B
AA100FBA08	G1	(F)	180	52	88	65	35	145	97	> 50	> 50	R½	(M)	2,00	0,56	1,3	0,21	1,3	137,60	8	B
AA125FBA08	G1¼	(F)	198	52	88	65	39	159	97	> 50	> 50	R½	(M)	3,60	1,00	1,3	0,25	1,4	164,72	8	B
AA150FBA08	G1½	(F)	234	52	88	65	42	192	97	> 50	> 50	R½	(M)	5,00	1,39	1,3	0,32	1,6	188,73	8	B

 Pressione di esercizio
max. 10 bar

 Temperatura
max. 180 °C

FBA = AutoClose / V = attacco verticale
Suggerimenti per tutti i prodotti AutoClose: Almeno 20 % fino a un max. del 50 % di glicole



STANDARD

DEGASATORE SOTTOVUOTO

SPIROVENT® SUPERIOR



SPIROVENT® SUPERIOR

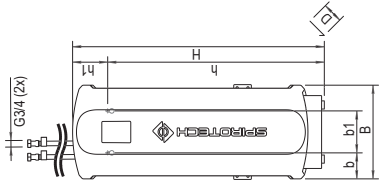
SPIROVENT® SUPERIOR – Degasatore sottovuoto SpiroVent Superior per impianti di riscaldamento e raffreddamento

N. art.	Tipo	H [mm]	B [mm]	D [mm]	Max. volume degli impianti [m³]	Intervallo di tem- peratura [°C]	Pressione d'esercizio [bar]	Peso [kg]	Max. percentuale glicole [%]	Prezzo [€ / Pz.]	UC	Tempo di con- segna
MV04A50	S400	930	346	334	100	0-90	1-4	34	40	3.768,55	-	D
MV04B50	S400-B	930	346	334	100	0-90	1-4	35	40	4.396,44	-	D
MV04R50	S400-R**	930	346	334	100	0-90	1-4	34	40	4.177,58	-	D
MV06A50	S600	1.020	673	360	325	0-90	2,5-6	62	40	5.153,70	-	D
MV06B50	S600-B	1.020	673	360	325	0-90	2,5-6	63	40	5.743,23	-	D
MV06R50	S600-R**	1.020	673	360	325	0-90	2,5-6	64	40	5.634,59	-	D
MA10A50	S10A	1.272	744	400	300	0-90	5-10	77	40	10.166,98	-	F
MA10R50	S10A-R**	1.272	744	400	300	0-90	5-10	79	40	11.025,60	-	F

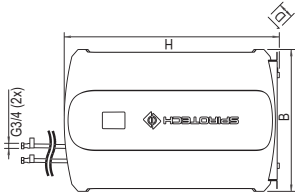


Temperatura
max. 90 °C

** Incl. funzione di ricaricamento (degasatore sottovuoto con
ricarica solo in combinazione con la valvola di non ritorno)



SPIROVENT
SUPERIOR S400



SPIROVENT
SUPERIOR S600

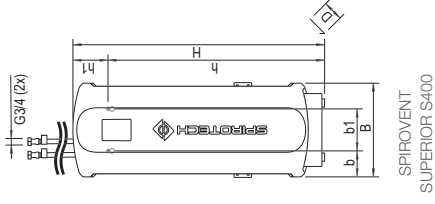
STANDARD

SPIROVENT® SUPERIOR – Degasatore sottovuoto SpiroVent Superior per impianti di riscaldamento e raffreddamento

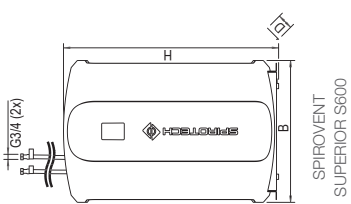
Art.-Nr.	Tipo	H [mm]	B [mm]	D [mm]	Max. volume degli impianti [m³]	Intervallo di tem- peratura [°C]	Pressione d'esercizio [bar]	Peso [kg]	Max. percentuale glicole [%]	Prezzo [€ /Pz.]	UC	Tempo di con- segna
MV04A50I	S400-I	930	346	334	100	0-90	1-4	34	40	4.470,80	-	F
MV04B50I	S400-BI	930	346	334	100	0-90	1-4	35	40	5.098,66	-	F
MV04R50I	S400-RI**	930	346	334	100	0-90	1-4	34	40	5.173,05	-	F
MV06A50I	S600-I	1.020	673	360	325	0-90	2,5-6	62	40	5.999,39	-	F
MV06B50I	S600-BI	1.020	673	360	325	0-90	2,5-6	65	40	6.483,80	-	F
MV06R50I	S600-RI**	1.020	673	360	325	0-90	2,5-6	63	40	6.480,27	-	F
MA10A50I	S10AI	1.272	744	400	300	0-90	5-10	79	40	11.170,54	-	F
MA10R50I	S10A-RI**	1.272	744	400	300	0-90	5-10	81	40	11.804,32	-	F
MA16A50	S16A	1.272	744	400	300	0-90	9-16	82	40	11.879,87	-	F
MA16R50	S16A-R*	1.272	744	400	300	0-90	9-16	90	40	12.827,90	-	F
MA16A50I	S16AI	1.272	744	400	300	0-90	9-16	92	40	12.817,78	-	F
MA16R50I	S16A-RI**	1.272	744	400	300	0-90	9-16	92	40	13.765,81	-	F



I - Isolato per prevenire la formazione di condensa
** Incl. funzione di ricaricamento (degasatore sottovuoto con
ricarica solo in combinazione con la valvola di non ritorno)



SPIROVENT
SUPERIOR S400



SPIROVENT
SUPERIOR S600

SPIROVENT® SUPERIOR – Accessori

N. art.	Descrizione	Adatto per	Prezzo [€ /Pz.]	UC	Tempo di con- segna
G60.638	Pacchetto di dosaggio autonomo per SpiroVent Superior	Fili e S4	2.846,97	-	F
G60.639	Pacchetto di dosaggio autonomo per SpiroVent Superior	S6 e S10	3.169,27	-	F
G60.640	Pacchetto di dosaggio autonomo per SpiroVent Superior	Prodotto stand-alone	5.586,52	-	F
G60.773	Tubo flessibile	G60.638 / G60.639 / G60.640	134,30	-	F
G60.641	Contatore acqua escl. coll. di pendenza, filettatura esterna DN 20 30° C 1"	G60.638 / G60.639 / G60.640	411,05	-	F
G60.642	Contatore d'acqua, accessorio, filettatura interna 1" su filettatura esterna 1/2"	G60.638 / G60.639 / G60.640	34,33	-	F
G60.643	Contatore d'acqua, accessorio, filettatura interna 1" su filettatura esterna 3/4"	G60.638 / G60.639 / G60.640	46,73	-	F
G60.644	Cartuccia 4 l (14,560 l/°dH)*	G60.638 / G60.639 / G60.640	264,29	-	F
G60.645	Cartuccia 7 l (25,480 l/°dH)*	G60.638 / G60.639 / G60.640	346,47	-	F
G60.646	Cartuccia 14 l (50,960 l/°dH)*	G60.638 / G60.639 / G60.640	648,90	-	F
G60.647	Cartuccia 30 l (109,200 l/°dH)*	G60.638 / G60.639 / G60.640	1.279,53	-	F
G60.648	Modulo base addolcitore d'acqua, Connection center 3200	G60.638 / G60.639 / G60.640	408,79	-	F

* Solo con modulo base addolcitore d'acqua G60.648

ACCESSORI

SPECIAL

SEPARATORE DI PARTICELLE E DI FANGHI

SPIROTRAP®



SPIROTRAP®

Versioni in ottone

SPIROTRAP® MBC – Soluzioni in ottone con raccordi universali e magneti

N. art.	Attacco d	Hv [mm]	Hh [mm]	M [mm]	L [mm]	D [mm]	Max. portata [m³/h]	Δp per max. portata [kPa]	Contenuto [ltr]	Peso [kg]	Prezzo [€ / Pz.]	UC	Tempo di con- segna
UE022WH	22 mm	150	121	110	120	73	1,30	1,9	0,24	1,38	88,10	240	A
UE028WH	28 mm	150	121	121	120	83	2,00	2,7	0,30	1,59	98,84	240	A
UE075WH	G¾	140	121	112	100	73	1,30	1,9	0,23	1,35	88,10	240	A
UE100WH	G1	140	121	124	100	83	2,00	2,7	0,33	1,63	96,69	240	A



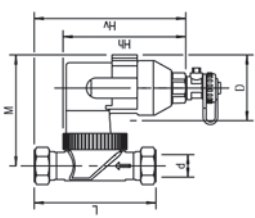
con magneti

SPIROTRAP® MB3/MBL – Soluzioni in ottone con raccordi universali e magneti

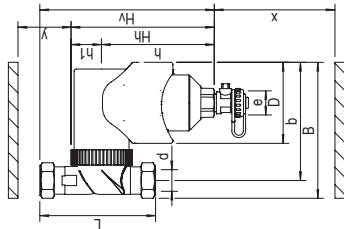
N. art.	Attacco d	int.	Hv [mm]	Hh [mm]	D [mm]	L [mm]	b [mm]	B [mm]	h [mm]	h1 [mm]	x [mm]	y [mm]	e [mm]	est.	Max. portata [m³/h]	Max. portata [l/s]	Δp per max. portata [kPa]	Conte- nuto [ltr]	Peso [kg]	Prezzo [€ / Pz.]	UC	Tempo di con- segna
UE022WJ	22 mm	-	177	149	84	112	123	141	117	32	> 110	> 50	G¾	(M)	1,30	0,36	2,1	0,4	2,2	131,91	6	A
UE028WJ	28 mm	-	177	149	84	112	127	149	117	32	> 110	> 50	G¾	(M)	2,00	0,56	3,8	0,4	2,3	144,62	6	A
UE075WJ	G¾	(F)	162	149	84	90	125	142	117	32	> 110	> 50	G¾	(M)	1,30	0,36	2,1	0,4	2,2	127,26	6	A
UE100WJ	G1	(F)	162	149	84	90	129	152	117	32	> 110	> 50	G¾	(M)	2,00	0,56	3,8	0,4	2,3	139,98	6	A
UE125WJ	Rp1¼	(F)	224	210	84	128	138	163	160	50	> 110	> 50	G¾	(M)	3,60	1,00	2,2	0,8	3,6	202,45	1	A
UE150WJ	Rp1½	(F)	224	210	84	128	141	168	160	50	> 110	> 50	G¾	(M)	5,00	1,39	2,6	0,8	3,7	225,58	1	A
UE200WJ	Rp2	(F)	224	210	84	128	148	183	160	50	> 110	> 50	G¾	(M)	7,50	2,08	5,8	0,8	3,9	439,86	1	A



con magneti



SPIROTRAP
MBC



SPIROTRAP
MB3

STANDARD

N. art.	Attacco d	int.	H	D	L	b	B	h	h1	x	y	e	est.	Max. portata [m³/h]	Max. portata [l/s]	Δp per max. portata [kPa]	Conte- nuto [ltr]	Peso [kg]	Prezzo [€ / Pz.]	UC	Tempo di con- segna
AE022V	22 mm	-	182	65	104	121	142	130	52	>70	>30	G¾	(M)	1,30	0,36	1,5	0,3	2,0	109,65	8	A
AE075V	G¾	(F)	172	65	84	121	142	130	42	>70	>30	G¾	(M)	1,30	0,36	1,5	0,3	1,9	104,02	8	A
AE100V	G1	(F)	172	65	84	121	144	130	42	>70	>30	G¾	(M)	2,00	0,56	2,4	0,3	1,9	112,48	8	A

SPIROTRAP® – Soluzioni in ottone con attacchi orizzontali

AE022	22 mm	-	118	65	106	-	-	96	22	>70	>50	G¾	(M)	1,30	0,36	1,3	0,2	1,2	77,35	12	A
AE075	G¾	(F)	118	65	85	-	-	96	22	>70	>50	G¾	(M)	1,30	0,36	1,3	0,2	1,0	74,53	12	A
AE100	G1	(F)	143	65	88	-	-	108	35	>70	>50	G¾	(M)	2,00	0,56	1,3	0,2	1,3	80,23	12	A
AE125	G1¼	(F)	161	65	88	-	-	122	39	>70	>50	G¾	(M)	3,60	1,00	1,3	0,3	1,4	111,76	8	A
AE150	G1½	(F)	197	65	88	-	-	155	42	>70	>50	G¾	(M)	5,00	1,39	1,3	0,3	1,6	130,41	8	A
AE200	G2	(F)	240	65	132	-	-	180	60	>70	>50	G¾	(M)	7,50	2,08	1,4	1,1	3,9	427,69	1	A

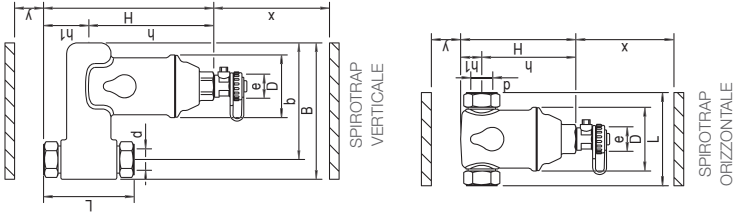
Pressione di esercizio
max. 10 bar

Temperatura
max. 110 °C

Velocità di flusso
1 m/s

senza magneti

V = attacco verticale



SPIROTRAP® – Accessori per versioni in ottone

ACCESSORI

N. art.	Descrizione	Adatto per	Prezzo [€ / Pz.]	UC	Tempo di con- segna
TAR200	Isolamento per attacchi da 2" orizzontali	AE200	38,70	1	A
TAR100V	Isolamento per attacchi verticali	AE022V, AE075V, AE100V	23,93	1	A
TAE150	Isolamento prefabbricato per SpiroTrap defangatore (ottone)	AE022, AE075, AE100, AE125, AE150	21,63	12	A
TUR100	Isolamento per SpiroVent RV2 attacchi universale	UE022WJ, UE028WJ, UE075WJ, UE100WJ, UE022WHA01	25,02	1	A
TUR125	Isolamento per SpiroVent RV2 attacchi G1¼"	UE125WJ	37,54	1	A
TUR150	Isolamento per SpiroVent RV2 attacchi G1½"	UE150WJ	39,79	1	A
TUR200	Isolamento per SpiroVent RV2 attacchi G2"	UE200WJ	45,34	1	A

SPIROTRAP® – Versioni in acciaio con magneti – con flusso standard

N. art.	DN	OD	H	H1	D	L/LF	h	h1	x	y	e	int.	Max. portata [m³/h]	Max. portata [l/s]	Δp per max. portata [kPa]	Contenuto [ltr]	Peso [kg]	Prezzo [€/Pz.]	UC	Tempo di con- segna
BE050LM	50	60,3	405	465	159	260	276	121	>330	>50	Rp1	(F)	12,50	3,47	3,0	5,0	8,0	804,68	-	B
BE050FM	50	60,3	405	465	159	350	276	121	>330	>50	Rp1	(F)	12,50	3,47	3,0	5,0	13,0	1.006,65	-	B
BE065LM	65	76,1	405	465	159	260	268	129	>330	>50	Rp1	(F)	20,00	5,56	2,9	5,0	8,0	807,90	-	B
BE065FM	65	76,1	405	465	159	350	268	129	>330	>50	Rp1	(F)	20,00	5,56	2,9	5,0	14,0	1.039,41	-	B
BE080LM	80	88,9	525	590	219	370	374	148	>370	>50	Rp1	(F)	27,00	7,50	3,1	17,0	16,0	1.146,32	-	B
BE080FM	80	88,9	525	590	219	470	374	148	>370	>50	Rp1	(F)	27,00	7,50	3,1	17,0	24,0	1.383,74	-	B
BE100LM	100	114,3	525	590	219	370	362	160	>370	>50	Rp1	(F)	47,00	13,06	3,7	17,0	16,0	1.203,25	-	B
BE100FM	100	114,3	525	590	219	475	362	160	>370	>50	Rp1	(F)	47,00	13,06	3,7	17,0	28,0	1.463,24	-	B
BE125LM	125	139,7	745	815	324	525	555	193	>540	>50	Rp1	(F)	72,00	20,00	4,2	50,0	47,0	2.574,09	-	D
BE125FM	125	139,7	745	815	324	635	555	193	>540	>50	Rp1	(F)	72,00	20,00	4,2	50,0	58,0	2.869,54	-	D
BE150LM	150	168,3	745	815	324	525	541	207	>540	>50	Rp1	(F)	108,00	30,00	4,9	50,0	48,0	2.710,54	-	D
BE150FM	150	168,3	745	815	324	635	541	207	>540	>50	Rp1	(F)	108,00	30,00	4,9	50,0	61,0	3.046,80	-	D
BE200FM	200	219,1	1.015	1.080	406	775	732	280	>700	>50	Rp1	(F)	180,00	50,00	5,8	105,0	107,0	4.771,10	-	F
BE250FM	250	273,0	1.210	1.280	508	890	847	364	>750	>50	Rp2	(F)	288,00	80,00	7,0	210,0	162,0	10.043,92	-	F
BE300FM	300	323,9	1.435	1.500	610	1.005	1.008	426	>900	>50	Rp2	(F)	405,00	112,50	7,8	350,0	261,0	15.839,92	-	F

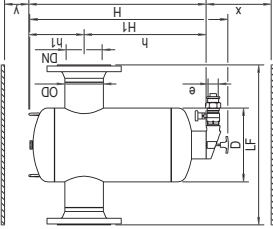
 Pressione di esercizio
max. 10 bar

 Temperatura
max. 110 °C

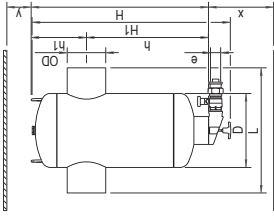
 Velocità di flusso
1,5 m/s

 con magneti

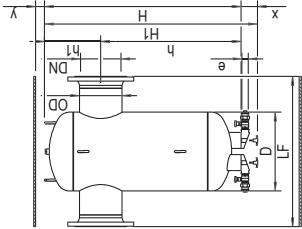
Dimensioni fino a
 DN 800 su richiesta



SPIROTRAP
 VERSIONE FLANGIATA



SPIROTRAP
 ESTREMITÀ A SALDARE



SPIROTRAP
 VERSIONE FLANGIATA
 A PARTIRE DA DN 200

N. art.	DN	OD	H	D	L/LF	DF	h	h1	x	y	e	int.	Max. portata [m³/h]	Max. portata [l/s]	Δp per max. portata [kPa]	Contenuto [ltr]	Peso [kg]	Prezzo [€/P.z.]	UC	Tempo di con-segna
BF050L	50	60,3	390	159	260	285	270	121	>350	>50	Rp1	(F)	12,50	3,47	3	5,0	28,0	1.456,79	-	F
BF050F	50	60,3	390	159	350	285	270	121	>350	>50	Rp1	(F)	12,50	3,47	3	5,0	33,0	1.652,32	-	F
BF065L	65	76,1	390	159	260	285	260	129	>350	>50	Rp1	(F)	20,00	5,56	2,7	5,0	28,0	1.494,40	-	F
BF065F	65	76,1	390	159	350	285	260	129	>350	>50	Rp1	(F)	20,00	5,56	2,7	5,0	34,0	1.698,52	-	F
BF080L	80	88,9	500	219	370	340	355	148	>500	>50	Rp1	(F)	27,00	7,50	2,9	17,0	40,0	2.083,13	-	F
BF080F	80	88,9	500	219	470	340	355	148	>500	>50	Rp1	(F)	27,00	7,50	2,9	17,0	48,0	2.302,29	-	F
BF100L	100	114,3	500	219	370	340	345	160	>500	>50	Rp1	(F)	47,00	13,06	3,7	17,0	40,0	2.135,77	-	F
BF100F	100	114,3	500	219	475	340	345	160	>500	>50	Rp1	(F)	47,00	13,06	3,7	17,0	50,0	2.377,50	-	F
BF125L	125	139,7	670	324	525	460	475	193	>600	>50	Rp1	(F)	72,00	20,00	4,2	50,0	90,0	4.474,59	-	F
BF125F	125	139,7	670	324	635	460	475	193	>600	>50	Rp1	(F)	72,00	20,00	4,2	50,0	103,0	4.739,94	-	F
BF150L	150	168,3	670	324	525	460	460	207	>600	>50	Rp1	(F)	108,00	30,00	4,9	50,0	90,0	4.551,94	-	F
BF150F	150	168,3	670	324	635	460	460	207	>600	>50	Rp1	(F)	108,00	30,00	4,9	50,0	106,0	4.852,75	-	F
BF200F	200	219,1	900	406	775	580	615	280	>900	>50	Rp1	(F)	180,00	50,00	5,8	105,0	195,0	6.640,44	-	F
BF250F	250	273,0	1.165	508	890	715	800	364	>1.100	>50	Rp2	(F)	288,00	80,00	6,9	210,0	319,0	12.340,83	-	F
BF300F	300	323,9	1.380	610	1.005	840	955	426	>1.300	>50	Rp2	(F)	405,00	112,50	7,7	350,0	499,0	18.525,75	-	F

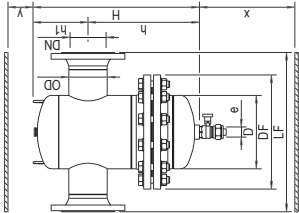
Pressione di esercizio
max. 10 bar

Temperatura
max. 110 °C

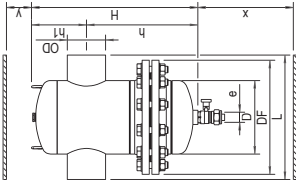
Velocità di flusso
1,5 m/s

senza magneti

Dimensioni fino a
 DN 800 su richiesta



SPIROTRAP
 VERSIONE FLANGIATA
 SMONTABILE



SPIROTRAP
 ESTREMITÀ A SALDARE
 SMONTABILE

L = estremità a saldare / F = versione flangiata (PN 16)

N. art.	DN	OD	H	D	L/LF	h	h1	x	y	e	int.	Max. portata [m³/h]	Max. portata [l/s]	Δp per max. portata [kPa]	Contenuto [ltr]	Peso [kg]	Prezzo [€ /Pz.]	UC	Tempo di con- di segna
HE050L	50	60,3	550	159	260	430	121	>200	>50	Rp1	(F)	25,00	6,94	11,7	7,0	12,0	1.077,56	-	D
HE050F	50	60,3	550	159	350	430	121	>200	>50	Rp1	(F)	25,00	6,94	11,7	7,0	17,0	1.472,91	-	D
HE065L	65	76,1	550	159	260	420	129	>200	>50	Rp1	(F)	40,00	11,11	11,9	7,0	12,0	1.118,38	-	D
HE065F	65	76,1	550	159	350	420	129	>200	>50	Rp1	(F)	40,00	11,11	11,9	7,0	18,0	1.533,07	-	D
HE080L	80	88,9	700	219	370	550	148	>200	>50	Rp1	(F)	54,00	15,00	12,4	25,0	23,0	1.725,37	-	D
HE080F	80	88,9	700	219	470	550	148	>200	>50	Rp1	(F)	54,00	15,00	12,4	25,0	31,0	2.163,70	-	D
HE100L	100	114,3	700	219	370	540	160	>200	>50	Rp1	(F)	94,00	26,11	14,7	25,0	24,0	1.774,79	-	D
HE100F	100	114,3	700	219	475	540	160	>200	>50	Rp1	(F)	94,00	26,11	14,7	25,0	33,0	2.255,02	-	D
HE125L	125	139,7	950	324	525	755	193	>200	>50	Rp1	(F)	144,00	40,00	16,9	75,0	58,0	3.829,99	-	D
HE125F	125	139,7	950	324	635	755	193	>200	>50	Rp1	(F)	144,00	40,00	16,9	75,0	71,0	4.359,63	-	D
HE150L	150	168,3	950	324	525	740	207	>200	>50	Rp1	(F)	215,00	59,72	19,2	75,0	59,0	3.922,38	-	D
HE150F	150	168,3	950	324	635	740	207	>200	>50	Rp1	(F)	215,00	59,72	19,2	75,0	73,0	4.528,31	-	D
HE200F	200	219,1	1.240	406	775	965	280	>200	>50	Rp1	(F)	360,00	100,00	23,4	150,0	136,0	6.705,97	-	F
HE250F	250	273,0	1.670	508	890	1.300	364	>200	>50	Rp2	(F)	575,00	159,72	27,5	300,0	213,0	13.715,98	-	F
HE300F	300	323,9	1.980	610	1.005	1.550	426	>200	>50	Rp2	(F)	810,00	225,00	31,2	500,0	393,0	25.191,97	-	F



Pressione di esercizio
max. 10 bar



Temperatura
max. 110 °C

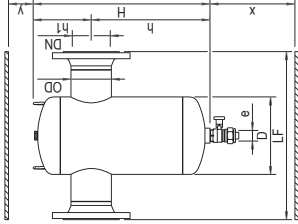


Velocità di flusso
3 m/s

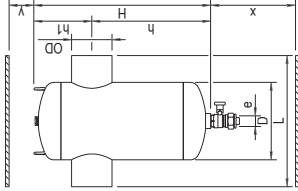


senza magneti

Dimensioni fino a
 DN 800 su richiesta



SPIROTRAP
 VERSIONE FLANGIATA



SPIROTRAP
 ESTREMITÀ A SALDARE

SPIROTRAP® – Soluzioni in acciaio smontabili senza magneti – Hi-flow

N. art.	DN	OD	H	D	L/LF	DF	h	h1	x	y	e	int.	Max. portata [m³/h]	Max. portata [l/s]	Δp per max. portata [kPa]	Contenuto [ltr]	Peso [kg]	Prezzo [€/Pz.]	UC	Tempo di con- segna
HF050L	50	60,3	550	159	260	285	430	121	>500	>50	Rp1	(F)	25,00	6,94	11,7	7,0	30,0	2.626,74	-	F
HF050F	50	60,3	550	159	350	285	430	121	>500	>50	Rp1	(F)	25,00	6,94	11,7	7,0	35,0	2.981,27	-	F
HF065L	65	76,1	550	159	260	285	420	129	>500	>50	Rp1	(F)	40,00	11,11	11,9	7,0	30,0	2.695,50	-	F
HF065F	65	76,1	550	159	350	285	420	129	>500	>50	Rp1	(F)	40,00	11,11	11,9	7,0	36,0	3.061,84	-	F
HF080L	80	88,9	700	219	370	340	550	148	>700	>50	Rp1	(F)	54,00	15,00	12,4	25,0	50,0	3.741,90	-	F
HF080F	80	88,9	700	219	470	340	550	148	>700	>50	Rp1	(F)	54,00	15,00	12,4	25,0	58,0	4.136,17	-	F
HF100L	100	114,3	700	219	370	340	540	160	>700	>50	Rp1	(F)	94,00	26,11	14,7	25,0	50,0	3.837,51	-	F
HF100F	100	114,3	700	219	475	340	540	160	>700	>50	Rp1	(F)	94,00	26,11	14,7	25,0	60,0	4.272,62	-	F
HF125L	125	139,7	950	324	525	460	755	193	>900	>50	Rp1	(F)	144,00	40,00	16,9	75,0	110,0	8.048,88	-	F
HF125F	125	139,7	950	324	635	460	755	193	>900	>50	Rp1	(F)	144,00	40,00	16,9	75,0	123,0	8.524,81	-	F
HF150L	150	168,3	950	324	525	460	740	207	>900	>50	Rp1	(F)	215,00	59,72	19,2	75,0	110,0	8.191,77	-	F
HF150F	150	168,3	950	324	635	460	740	207	>900	>50	Rp1	(F)	215,00	59,72	19,2	75,0	126,0	8.734,30	-	F
HF200F	200	219,1	1.240	406	775	580	955	280	>1.200	>50	Rp1	(F)	360,00	100,00	23,4	150,0	225,0	11.945,48	-	F
HF250F	250	273,0	1.670	508	890	715	1.300	364	>1.600	>50	Rp2	(F)	575,00	159,72	27,5	300,0	380,0	19.689,25	-	F
HF300F	300	323,9	1.980	610	1.005	840	1.550	426	>1.900	>50	Rp2	(F)	810,00	225,00	31,2	500,0	599,0	32.608,06	-	F

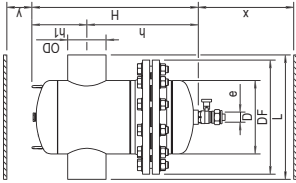
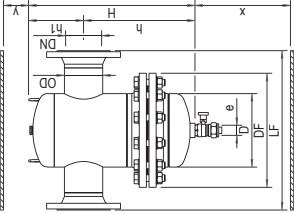
 Pressione di esercizio
max. 10 bar

 Temperatura
max. 110 °C

 Velocità di flusso
3 m/s

 senza magneti

Dimensioni fino a
 DN 800 su richiesta



SPIROTRAP
 ESTREMITÀ A SALDARE
 SMONTABILE

SPIROTRAP® – Accessori per versioni in acciaio

N. art.	Descrizione	Adatto per	Prezzo [€/Pz.]	UC	Tempo di con- segna
TB050	Isolamento prefabbricato per SpiroVent + SpiroTrap DN 50 + 65	BE050F/L, BE065F/L, BE050FM/LM, BE065FM/LM	158,20	1	A
TB080	Isolamento prefabbricato per SpiroVent + SpiroTrap DN 80 + 100	BE080F/L, BE100F/L, BE080FM/LM, BE100FM/LM	195,80	1	A
TB125	Isolamento prefabbricato per SpiroVent + SpiroTrap DN 125 + 150	BE125F/L, BE150F/L	315,53	1	A
TB125A01	Isolamento prefabbricato per SpiroTrap con magneti DN 125 + 150	BE125FM/LM, BE150FM/LM	489,37	1	A

SEPARATORE D'ARIA E DI FANGHI

SPIROCOMBI®

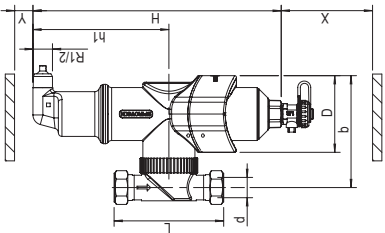



SPIROCOMBI®
Versioni in ottone

SPIROCOMBI® MB3 – Soluzioni in ottone con attacchi universali

N. art.	Attacco d	H [mm]	b [mm]	B [mm]	L [mm]	D [mm]	h [mm]	h1 [mm]	e2	x [mm]	y [mm]	Max. portata [m³/h]	Max. portata [l/s]	Conte- nuto [ltr]	Peso [kg]	Prezzo [€ /Pz.]	UC	Tempo di con- segna
UC022WJ	22 mm	272	123	141	120	84	123	149	R½	> 100	> 75	1,3	0,35	0,53	2,49	187,75	6	A
UC028WJ	28 mm	272	126	149	120	84	123	149	R½	> 100	> 75	2,0	0,55	0,53	2,60	197,40	6	A
UC075WJ	G¾	272	125	142	100	84	123	149	R½	> 100	> 75	1,3	0,35	0,53	2,41	189,13	6	A
UC100WJ	G1	272	129	152	100	84	123	149	R½	> 100	> 75	2,0	0,55	0,53	2,57	195,76	6	A
UC125WJ	G1¼	406	138	162	128	84	174	232	R½	> 100	> 75	3,6	1,00	1,47	5,20	410,00	1	A
UC150WJ	G1½	406	141	168	128	84	174	232	R½	> 100	> 75	5,0	1,38	1,52	5,30	470,00	1	A
UC200WJ	G2	406	148	183	128	84	174	232	R½	> 100	> 75	7,5	2,08	1,61	5,40	580,00	1	A

STANDARD



 Pressione di esercizio
max. 10 bar

 Temperatura
max. 110 °C

 Velocità di flusso
1 m/s

 con magneti

SPIROCOMBI
MB3

SPIROCOMBI®
 Versioni in acciaio

SPIROCOMBI® – Versioni in acciaio con magneti – flusso standard

N. art.	DN	OD	H	h1	h	D	L/LF	H1	e1	est.	e	int.	e2	est.	x	y	Max. portata [m³/h]	Max. portata [l/s]	Δp per max. portata [kPa]	Conte- nuto [ltr]	Peso [kg]	Prezzo [€ / P.z.]	UC	Tempo di con- segna
BC050LM	50	60,3	647	361	286	159	260	750	G¾	(M)	Rp1	(F)	R½	(M)	>330	>50	12,50	3,47	3,0	7,0	12,0	1.084,00	-	B
BC050FM	50	60,3	647	361	286	159	350	750	G¾	(M)	Rp1	(F)	R½	(M)	>330	>50	12,50	3,47	3,0	7,0	16,0	1.292,42	-	B
BC065LM	65	76,1	647	361	286	159	260	750	G¾	(M)	Rp1	(F)	R½	(M)	>330	>50	20,00	5,56	2,9	7,0	12,0	1.122,68	-	B
BC065FM	65	76,1	647	361	286	159	350	750	G¾	(M)	Rp1	(F)	R½	(M)	>330	>50	20,00	5,56	2,9	7,0	18,0	1.337,55	-	B
BC080LM	80	88,9	808	433	375	219	370	910	G¾	(M)	Rp1	(F)	R½	(M)	>370	>50	27,00	7,50	3,1	25,0	24,0	1.458,94	-	B
BC080FM	80	88,9	808	433	375	219	470	910	G¾	(M)	Rp1	(F)	R½	(M)	>370	>50	27,00	7,50	3,1	25,0	31,0	1.688,85	-	B
BC100LM	100	114,3	808	433	375	219	370	910	G¾	(M)	Rp1	(F)	R½	(M)	>370	>50	47,00	13,06	3,7	25,0	24,0	1.531,99	-	B
BC100FM	100	114,3	808	433	375	219	475	910	G¾	(M)	Rp1	(F)	R½	(M)	>370	>50	47,00	13,06	3,7	25,0	32,0	1.787,69	-	B
BC125LM	125	139,7	1.100	560	540	324	525	1.200	G¾	(M)	Rp1	(F)	R½	(M)	>540	>50	72,00	20,00	4,2	75,0	59,0	2.928,62	-	D
BC125FM	125	139,7	1.100	560	540	324	635	1.200	G¾	(M)	Rp1	(F)	R½	(M)	>540	>50	72,00	20,00	4,2	75,0	71,0	3.217,62	-	D
BC150LM	150	168,3	1.100	560	540	324	525	1.200	G¾	(M)	Rp1	(F)	R½	(M)	>540	>50	108,00	30,00	4,9	75,0	59,0	3.080,11	-	D
BC150FM	150	168,3	1.100	560	540	324	635	1.200	G¾	(M)	Rp1	(F)	R½	(M)	>540	>50	108,00	30,00	4,9	75,0	74,0	3.413,15	-	D
BC200FM	200	219,1	1.429	705	724	406	775	1.530	G¾	(M)	Rp1	(F)	R½	(M)	>700	>50	180,00	50,00	5,8	150,0	133,0	6.022,69	-	F
BC250FM	250	273,0	1.756	909	847	508	890	1.860	G¾	(M)	Rp1	(F)	R½	(M)	>750	>50	288,00	80,00	7,0	300,0	197,0	11.696,24	-	F
BC300FM	300	323,9	2.070	1.062	1.008	610	1.005	2.170	G¾	(M)	Rp1	(F)	R½	(M)	>900	>50	405,00	112,50	7,8	500,0	319,0	20.019,07	-	F

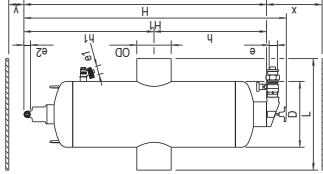
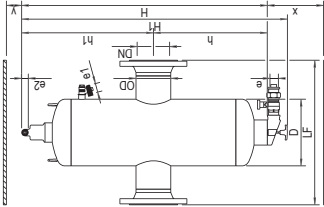
 Pressione di esercizio
max. 10 bar

 Temperatura
max. 110 °C

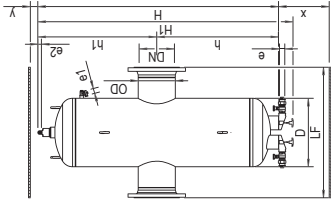
 Velocità di flusso
1,5 m/s

 con magneti

Dimensioni fino a
 DN 800 su richiesta



MAGNETE SPIROCOMBI
 ESTREMITÀ A SALDARE



MAGNETE SPIROCOMBI
 VERSIONE FLANGIATA
 A PARTIRE DA DN 200

N. art.	DN	OD	H	h1	h	D	L/LF	e1	est.	e	int.	e2	est.	x	y	Max. portata [m³/u]	Max. portata [l/s]	Δp per portata [kPa]	Conte- nuto [lit]	Peso [kg]	Prezzo [€/Pz.]	UC	Tempo di con- segna
BC050L	50	60,3	630	365	265	159	260	G¾	(M)	Rp1	(F)	R½	(M)	>200	>50	12,50	3,47	3,0	7,0	12,0	895,99	-	B
BC050F	50	60,3	630	365	265	159	350	G¾	(M)	Rp1	(F)	R½	(M)	>200	>50	12,50	3,47	3,0	7,0	17,0	1.110,86	-	B
BC065L	65	76,1	630	365	265	159	260	G¾	(M)	Rp1	(F)	R½	(M)	>200	>50	20,00	5,56	2,7	7,0	12,0	936,82	-	B
BC065F	65	76,1	630	365	265	159	350	G¾	(M)	Rp1	(F)	R½	(M)	>200	>50	20,00	5,56	2,7	7,0	18,0	1.158,13	-	B
BC080L	80	88,9	785	440	345	219	370	G¾	(M)	Rp1	(F)	R½	(M)	>200	>50	27,00	7,50	2,9	25,0	24,0	1.282,75	-	B
BC080F	80	88,9	785	440	345	219	470	G¾	(M)	Rp1	(F)	R½	(M)	>200	>50	27,00	7,50	2,9	25,0	31,0	1.520,18	-	B
BC100L	100	114,3	785	440	345	219	370	G¾	(M)	Rp1	(F)	R½	(M)	>200	>50	47,00	13,06	3,7	25,0	24,0	1.323,57	-	B
BC100F	100	114,3	785	440	345	219	475	G¾	(M)	Rp1	(F)	R½	(M)	>200	>50	47,00	13,06	3,7	25,0	33,0	1.586,79	-	B
BC125L	125	139,7	1.035	560	475	324	525	G¾	(M)	Rp1	(F)	R½	(M)	>200	>50	72,00	20,00	4,2	75,0	58,0	2.505,34	-	D
BC125F	125	139,7	1.035	560	475	324	635	G¾	(M)	Rp1	(F)	R½	(M)	>200	>50	72,00	20,00	4,2	75,0	70,0	2.794,34	-	D
BC150L	150	168,3	1.035	560	475	324	525	G¾	(M)	Rp1	(F)	R½	(M)	>200	>50	108,00	30,00	4,9	75,0	58,0	2.571,95	-	D
BC150F	150	168,3	1.035	560	475	324	635	G¾	(M)	Rp1	(F)	R½	(M)	>200	>50	108,00	30,00	4,9	75,0	73,0	2.904,99	-	D
BC200F	200	219,1	1.315	700	615	406	775	G¾	(M)	Rp1	(F)	R½	(M)	>200	>50	180,00	50,00	5,8	150,0	135,0	4.978,45	-	F
BC250F	250	273,0	1.730	900	830	508	890	G¾	(M)	Rp2	(F)	R½	(M)	>200	>50	288,00	80,00	6,9	300,0	252,0	10.487,61	-	F
BC300F	300	323,9	2.025	1.055	970	610	1.005	G¾	(M)	Rp2	(F)	R½	(M)	>200	>50	405,00	112,50	7,7	500,0	325,0	18.403,27	-	F



Pressione di esercizio
max. 10 bar



Temperatura
max. 110 °C

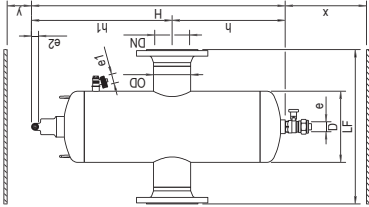


Velocità di flusso
1,5 m/s

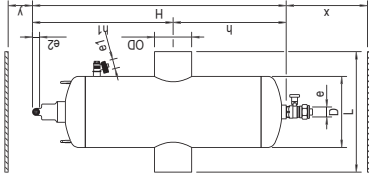


senza magneti

Dimensioni fino a
 DN 800 su richiesta



SPIROCOMBI
 VERSIONE FLANGIATA



SPIROCOMBI
 ESTREMITÀ A SALDARE

SPIROCOMBI® – Versione smontabile in acciaio senza magneti – flusso standard

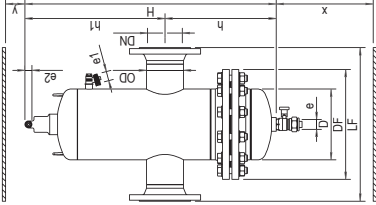
N. art.	DN	OD	H	h1	h	D	L/LF	DF	e1	est.	e	int.	e2	est.	x	y	Max. portata [m³/h]	Max. portata [l/s]	Δp per max. portata [kPa]	Conte- nuto [ltr]	Peso [kg]	Prezzo [€/P.z.]	UC	Tempo di con- segna
BD050L	50	60,3	630	365	265	159	260	285	G¾	(M)	Rp1	(F)	R½	(M)	>510	>50	12,50	3,47	3,0	7,0	30,0	1.746,86	-	F
BD050F	50	60,3	630	365	265	159	350	285	G¾	(M)	Rp1	(F)	R½	(M)	>510	>50	12,50	3,47	3,0	7,0	35,0	1.940,24	-	F
BD065L	65	76,1	630	365	265	159	260	285	G¾	(M)	Rp1	(F)	R½	(M)	>510	>50	20,00	5,56	2,7	7,0	30,0	1.800,58	-	F
BD065F	65	76,1	630	365	265	159	350	285	G¾	(M)	Rp1	(F)	R½	(M)	>510	>50	20,00	5,56	2,7	7,0	36,0	1.999,33	-	F
BD080L	80	88,9	785	440	345	219	370	340	G¾	(M)	Rp1	(F)	R½	(M)	>660	>50	27,00	7,50	2,9	25,0	50,0	2.405,43	-	F
BD080F	80	88,9	785	440	345	219	470	340	G¾	(M)	Rp1	(F)	R½	(M)	>660	>50	27,00	7,50	2,9	25,0	58,0	2.618,15	-	F
BD100L	100	114,3	785	440	345	219	370	340	G¾	(M)	Rp1	(F)	R½	(M)	>660	>50	47,00	13,06	3,7	25,0	50,0	2.473,11	-	F
BD100F	100	114,3	785	440	345	219	475	340	G¾	(M)	Rp1	(F)	R½	(M)	>660	>50	47,00	13,06	3,7	25,0	60,0	2.709,46	-	F
BD125L	125	139,7	1.035	560	475	324	525	460	G¾	(M)	Rp1	(F)	R½	(M)	>920	>50	72,00	20,00	4,2	75,0	110,0	4.872,09	-	F
BD125F	125	139,7	1.035	560	475	324	635	460	G¾	(M)	Rp1	(F)	R½	(M)	>920	>50	72,00	20,00	4,2	75,0	123,0	5.131,00	-	F
BD150L	150	168,3	1.035	560	475	324	525	460	G¾	(M)	Rp1	(F)	R½	(M)	>920	>50	108,00	30,00	4,9	75,0	110,0	4.961,26	-	F
BD150F	150	168,3	1.035	560	475	324	635	460	G¾	(M)	Rp1	(F)	R½	(M)	>920	>50	108,00	30,00	4,9	75,0	126,0	5.259,92	-	F
BD200F	200	219,1	1.315	700	615	406	775	580	G¾	(M)	Rp1	(F)	R½	(M)	>1.200	>50	180,00	50,00	5,8	150,0	225,0	7.575,11	-	F
BD250F	250	273,0	1.730	900	830	508	890	715	G¾	(M)	Rp2	(F)	R½	(M)	>1.600	>50	288,00	80,00	6,9	300,0	364,0	13.863,15	-	F
BD300F	300	323,9	2.025	1.055	970	610	1.005	840	G¾	(M)	Rp2	(F)	R½	(M)	>1.900	>50	405,00	112,50	7,7	500,0	563,0	23.012,15	-	F


 Pressione di esercizio
max. 10 bar

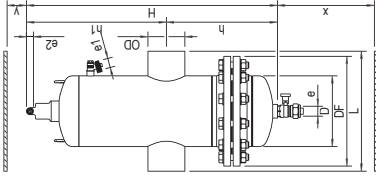

 Temperatura
max. 110 °C


 Velocità di flusso
1,5 m/s


 senza magneti



SPIROCOMBI
 HI-FLOW
 VERSIONE FLANGIATA
 SMONTABILE



SPIROCOMBI
 HI-FLOW
 ESTREMITÀ A SALDARE
 SMONTABILE

L= estremità a saldare / F= versione flangiata (PN 16)

N. art.	DN	OD	H	h1	h	D	L/LF	e1	est.	e	int.	e2	est.	x	y	Max. portata [m³/h]	Max. portata [l/s]	Δp per max. portata [kPa]	Conte- nuto [ltr]	Peso [kg]	Prezzo [€/Pz.]	UC	Tempo di con- di segna
HC050L	50	60,3	910	505	405	159	260	G¾	(M)	Rp1	(F)	R½	(M)	>200	>50	25,00	6,94	11,7	10,0	18,0	1.650,17	-	D
HC050F	50	60,3	910	505	405	159	350	G¾	(M)	Rp1	(F)	R½	(M)	>200	>50	25,00	6,94	11,7	10,0	23,0	2.046,60	-	D
HC065L	65	76,1	910	505	405	159	260	G¾	(M)	Rp1	(F)	R½	(M)	>200	>50	40,00	11,11	11,9	10,0	18,0	1.717,86	-	D
HC065F	65	76,1	910	505	405	159	350	G¾	(M)	Rp1	(F)	R½	(M)	>200	>50	40,00	11,11	11,9	10,0	24,0	2.137,92	-	D
HC080L	80	88,9	1.145	620	525	219	370	G¾	(M)	Rp1	(F)	R½	(M)	>200	>50	54,00	15,00	12,4	37,0	36,0	2.365,67	-	D
HC080F	80	88,9	1.145	620	525	219	470	G¾	(M)	Rp1	(F)	R½	(M)	>200	>50	54,00	15,00	12,4	37,0	43,0	2.802,93	-	D
HC100L	100	114,3	1.145	620	525	219	370	G¾	(M)	Rp1	(F)	R½	(M)	>200	>50	94,00	26,11	14,7	37,0	36,0	2.440,88	-	D
HC100F	100	114,3	1.145	620	525	219	475	G¾	(M)	Rp1	(F)	R½	(M)	>200	>50	94,00	26,11	14,7	37,0	45,0	2.927,55	-	D
HC125L	125	139,7	1.570	825	745	324	525	G¾	(M)	Rp1	(F)	R½	(M)	>200	>50	144,00	40,00	16,9	115,0	90,0	4.620,70	-	D
HC125F	125	139,7	1.570	825	745	324	635	G¾	(M)	Rp1	(F)	R½	(M)	>200	>50	144,00	40,00	16,9	115,0	102,0	5.151,42	-	D
HC150L	150	168,3	1.570	825	745	324	525	G¾	(M)	Rp1	(F)	R½	(M)	>200	>50	215,00	59,72	19,2	115,0	90,0	4.745,32	-	D
HC150F	150	168,3	1.570	825	745	324	635	G¾	(M)	Rp1	(F)	R½	(M)	>200	>50	215,00	59,72	19,2	115,0	105,0	5.353,39	-	D
HC200F	200	219,1	1.995	1.040	955	406	775	G¾	(M)	Rp1	(F)	R½	(M)	>200	>50	360,00	100,00	23,4	230,0	195,0	8.869,67	-	F
HC250F	250	273,0	2.680	1.385	1.295	508	890	G¾	(M)	Rp2	(F)	R½	(M)	>200	>50	575,00	159,72	27,5	500,0	343,0	18.300,14	-	F
HC300F	300	323,9	3.190	1.640	1.550	610	1.005	G¾	(M)	Rp2	(F)	R½	(M)	>200	>50	810,00	225,00	31,2	830,0	484,0	32.116,02	-	F



Pressione di esercizio
max. 10 bar



Temperatura
max. 110 °C

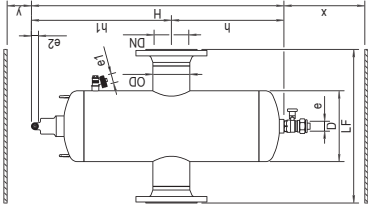


Velocità di flusso
3 m/s

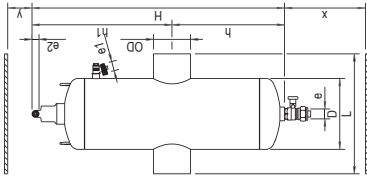


senza magneti

Dimensioni fino a
 DN 800 su richiesta



SPIROCOMBI HI-FLOW
 VERSIONE FLANGIATA



SPIROCOMBI HI-FLOW
 ESTREMITÀ A SALDARE

SPIROCOMBI® – Versione smontabile in acciaio senza magneti – Hi-flow

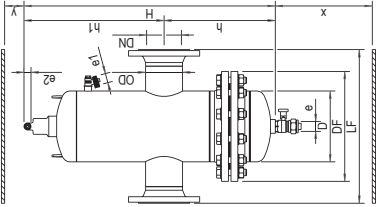
N. art.	DN	OD	H	h1	h	D	L/LF	DF	e1	est.	e	int.	e2	est.	x	y	Max. portata [m³/h]	Max. portata [l/s]	Δp per portata max. [kPa]	Contenuto [ltr]	Peso [kg]	Prezzo [€/P.z.]	UC	Tempo di consegna
HD050L	50	60,3	910	505	405	159	260	285	G¾	(M)	Rp1	(F)	R½	(M)	>790	>50	25,00	6,94	11,7	10,0	38	3.218,69	-	F
HD050F	50	60,3	910	505	405	159	350	285	G¾	(M)	Rp1	(F)	R½	(M)	>790	>50	25,00	6,94	11,7	10,0	43	3.573,22	-	F
HD065L	65	76,1	910	505	405	159	260	285	G¾	(M)	Rp1	(F)	R½	(M)	>790	>50	40,00	11,11	11,9	10,0	38	3.323,98	-	F
HD065F	65	76,1	910	505	405	159	350	285	G¾	(M)	Rp1	(F)	R½	(M)	>790	>50	40,00	11,11	11,9	10,0	44	3.690,33	-	F
HD080L	80	88,9	1.145	620	525	219	370	340	G¾	(M)	Rp1	(F)	R½	(M)	>1.020	>50	54,00	15,00	12,4	37,0	60	4.435,91	-	F
HD080F	80	88,9	1.145	620	525	219	470	340	G¾	(M)	Rp1	(F)	R½	(M)	>1.020	>50	54,00	15,00	12,4	37,0	68	4.828,04	-	F
HD100L	100	114,3	1.145	620	525	219	370	340	G¾	(M)	Rp1	(F)	R½	(M)	>1.020	>50	94,00	26,11	14,7	37,0	60	4.562,68	-	F
HD100F	100	114,3	1.145	620	525	219	475	340	G¾	(M)	Rp1	(F)	R½	(M)	>1.020	>50	94,00	26,11	14,7	37,0	70	4.997,78	-	F
HD125L	125	139,7	1.570	825	745	324	525	460	G¾	(M)	Rp1	(F)	R½	(M)	>1.450	>50	144,00	40,00	16,9	115,0	140	8.981,40	-	F
HD125F	125	139,7	1.570	825	745	324	635	460	G¾	(M)	Rp1	(F)	R½	(M)	>1.450	>50	144,00	40,00	16,9	115,0	153	9.459,48	-	F
HD150L	150	168,3	1.570	825	745	324	525	460	G¾	(M)	Rp1	(F)	R½	(M)	>1.450	>50	215,00	59,72	19,2	115,0	140	9.142,55	-	F
HD150F	150	168,3	1.570	825	745	324	635	460	G¾	(M)	Rp1	(F)	R½	(M)	>1.450	>50	215,00	59,72	19,2	115,0	156	9.693,68	-	F
HD200F	200	219,1	1.995	1.040	955	406	775	580	G¾	(M)	Rp1	(F)	R½	(M)	>1.880	>50	360,00	100,00	23,4	230,0	295	13.495,73	-	F
HD250F	250	273,0	2.680	1.385	1.295	508	890	715	G¾	(M)	Rp2	(F)	R½	(M)	>2.560	>50	575,00	159,72	27,5	500,0	573	24.190,69	-	F
HD300F	300	323,9	3.190	1.640	1.550	610	1.005	840	G¾	(M)	Rp2	(F)	R½	(M)	>3.070	>50	810,00	225,00	31,2	830,0	1.018	38.151,61	-	F

 Pressione di esercizio
max. 10 bar

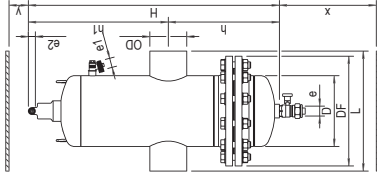
 Temperatura
max. 110 °C

 Velocità di flusso
3 m/s

 senza magneti



SPIROCOMBI
 HI-FLOW
 VERSIONE FLANGIATA
 SMONTABILE



SPIROCOMBI
 HI-FLOW
 ESTREMITÀ A SALDARE
 SMONTABILE

COMPENSATORE IDRAULICO CON SEPARATORE D'ARIA E FANGHI INTEGRATO

SPIROCROSS®



SPIROCROSS®

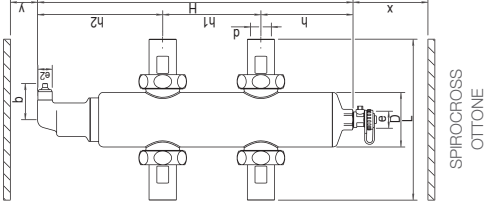
Versioni in ottone

SPIROCROSS® – Versione in ottone

N. art.	Attacco d	int.	H	h	h1	h2	D	L	b	e	est.	e2	est.	x	y	Max. portata [m³/h]	Max. portata [l/s]	Conte- nuto [ltr]	Peso [kg]	Prezzo [€ / Pz.]	UC	Tempo di con- segna
AX100	G1	(F)	462	135	144	183	80	236	52	G¾	(M)	R½	(M)	>200	>50	2,00	0,56	1,5	6,5	552,74	1	B
AX125	G1¼	(F)	462	135	144	183	80	236	52	G¾	(M)	R½	(M)	>200	>50	3,60	1,00	1,5	6,5	595,88	1	B
AX150	G1½	(F)	462	135	144	183	80	236	52	G¾	(M)	R½	(M)	>200	>50	5,00	1,39	1,5	6,5	667,26	1	B



Velocità di flusso
1,5 m/s



STANDARD

SPIROCROSS® – Accessori per versioni in ottone

N. art.	Descrizione	Adatto per	Prezzo [€ / Pz.]	UC	Tempo di con- segna
TAX150	Isolamento prefabbricato per SpiroCross (ottone)	AX100/125/150	59,24	1	A

ACCESSORI

SPIROCROSS®
Versioni in acciaio

SPIROCROSS® - Versione in acciaio

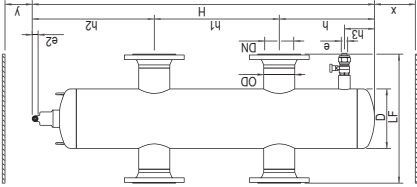
N. art.	DN	OD	H	h	h1	h2	h3	D	L/LF	e	int.	e2	est.	x	y	Max. portata [m³/h]	Max. portata [l/s]	Conte- nuto	Peso [kg]	Prezzo [€/Pz.]	UC	Tempo di con- segna
XC050L	50	60,3	815	238	240	337	100	159	260	Rp1	(F)	R½	(M)	> 75	> 50	12,50	3,47	12,0	13,0	1.208,63	-	B
XC050F	50	60,3	815	238	240	337	100	159	350	Rp1	(F)	R½	(M)	> 75	> 50	12,50	3,47	12,0	26,0	1.408,45	-	B
XC065L	65	76,1	905	251	305	349	100	159	260	Rp1	(F)	R½	(M)	> 75	> 50	20,00	5,56	13,0	19,0	1.409,52	-	B
XC065F	65	76,1	905	251	305	349	100	159	350	Rp1	(F)	R½	(M)	> 75	> 50	20,00	5,56	13,0	31,0	1.632,98	-	B
XC080L	80	88,9	999	270	360	369	110	219	370	Rp1	(F)	R½	(M)	> 100	> 50	27,00	7,50	29,0	33,0	1.923,05	-	B
XC080F	80	88,9	999	270	360	369	110	219	470	Rp1	(F)	R½	(M)	> 100	> 50	27,00	7,50	29,0	49,0	2.229,24	-	B
XC100L	100	114,3	1.261	351	460	450	110	219	370	Rp1	(F)	R½	(M)	> 100	> 50	47,00	13,06	38,0	43,0	2.127,17	-	B
XC100F	100	114,3	1.261	351	460	450	110	219	475	Rp1	(F)	R½	(M)	> 100	> 50	47,00	13,06	38,0	60,0	2.453,77	-	D
XC125L	125	139,7	1.546	443	560	543	130	324	525	Rp1	(F)	R½	(M)	> 100	> 50	72,00	20,00	105,0	95,0	3.781,64	-	D
XC125F	125	139,7	1.546	443	560	543	130	324	635	Rp1	(F)	R½	(M)	> 100	> 50	72,00	20,00	105,0	119,0	4.288,73	-	D
XC150L	150	168,3	1.781	505	670	606	130	324	525	Rp1	(F)	R½	(M)	> 100	> 50	108,00	30,00	123,0	110,0	3.947,09	-	D
XC150F	150	168,3	1.781	505	670	606	130	324	635	Rp1	(F)	R½	(M)	> 100	> 50	108,00	30,00	123,0	140,0	4.534,75	-	D
XC200F	200	219,1	2.321	675	870	776	170	406	775	Rp1	(F)	R½	(M)	> 100	> 50	180,00	50,00	252,0	274,0	7.129,25	-	F
XC250F	250	273,0	2.870	835	1.100	935	215	508	890	Rp2	(F)	R½	(M)	> 100	> 50	288,00	80,00	501,0	413,0	18.984,49	-	F
XC300F	300	323,9	3.388	996	1.295	1.097	245	610	1.005	Rp2	(F)	R½	(M)	> 100	> 50	405,00	112,50	859,0	656,0	24.140,20	-	F

 Pressione di esercizio
max. 10 bar

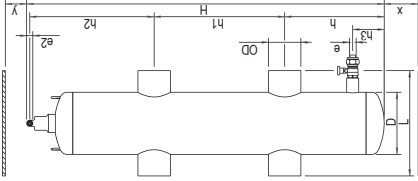
 Temperatura
max. 110 °C

 Velocità di flusso
1,5 m/s

Dimensioni fino a
DN 800 su richiesta

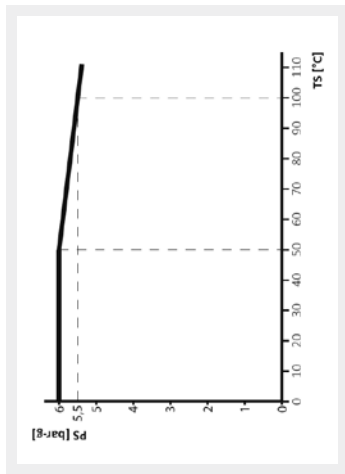
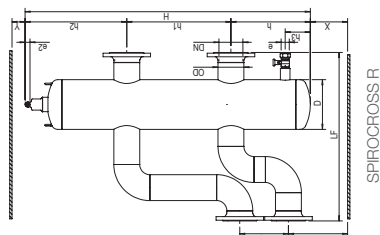


SPIROCROSS
VERSIONE FLANGIATA



SPIROCROSS
ESTREMITÀ A SALDARE

		[mm]	[mm]	[mm]	[mm]	[mm]	[mm]	[mm]	[mm]	[mm]	portata [m³/h]	[ltr]	[kg]	[€/Pz.]	di con- segna	
XC065FK45A01	65	76,1	905	104,5	215,0	250,5	305,0	159	462	15,00	31,0	15,0	31,0	1.920,90	-	F
XC100FK45A01	100	114,3	1.261	97,0	215,0	351,0	460,0	219	744	40,00	45,0	45,0	67,0	2.925,41	-	F



SpiroCross R, Campo di pressione e temperatura

SPIROCROSS® – Accessori per versioni in acciaio

N. art.	Descrizione	Adatto per	Prezzo [€/Pz.]	UC	Tempo di con- segna
TBX050	Isolamento prefabbricato per SpiroCross DN 50	XC050F/L	228,99	1	A
TBX065	Isolamento prefabbricato per SpiroCross DN 65	XC065F/L	228,99	1	A
TBX080	Isolamento prefabbricato per SpiroCross DN 80	XC080F/L	364,03	1	A
TBX100	Isolamento prefabbricato per SpiroCross DN 100	XC100F/L	364,03	1	A
TBX125	Isolamento prefabbricato per SpiroCross DN 125	XC125F/L	600,53	1	A
TBX150	Isolamento prefabbricato per SpiroCross DN 150	XC150F/L	600,53	1	A

DEGASATORE SOTTOVUOTO E CONTROLLO DELLA PRESSIONE

SPIROPRESS®



SPIROPRESS®

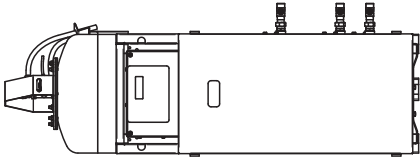
Soluzioni

SPIROPRESS® – SpiroPress PicoControl Kompact, pompa singola 1 x 100 %, singola valvola 1 x 100 %

La SpiroPress PicoControl Kompact è un vaso d'espansione dinamico dal design compatto. Il recipiente di espansione senza pressione (0,5 bar) è montato direttamente sull'unità di controllo. Non è possibile abbinare ulteriori vasi.

CONTROLLO DELLA PRESSIONE

N. art.	Pressione di lavoro o dell'apparecchio [bar]	Dimensioni [ltr]	Massima temperatura [°C]	Peso [kg]	Massima potenza [kW]	Prezzo [€ / Pz.]	UC	Tempo di con- segna
EPCK-S45-4.0	1,0-4,0	45	70	62	0,22	3.729,39	-	C
EPCK-S75-4.0	1,0-4,0	75	70	65	0,22	3.792,37	-	C
EPCK-S125-4.0	1,0-4,0	125	70	69	0,22	3.958,18	-	C
EPCK-S200-4.0	1,0-4,0	200	70	89	0,22	4.310,15	-	C
EPCK-S300-4.0	1,0-4,0	300	70	103	0,22	4.553,81	-	C
EPCK-S500-4.0	1,0-4,0	500	70	118	0,22	4.673,34	-	C

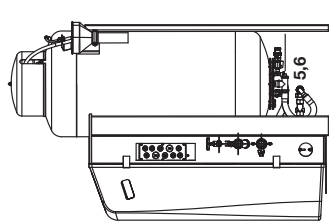


SPIROPRESS
PICOCONTROL
KOMPACT

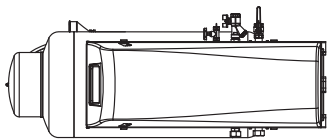
SPIROPRESS® – MultiControl Kompact – SOLO, pompa singola 1 x 100 %, singola valvola 1 x 100 %

CONTROLLO DELLA PRESSIONE

N. art.	Volume dell'impianto	pressione di esercizio superiore per l'utilizzo	Prezzo [€ / Pz.]	UC	Tempo di con- di segna
EMCK-S45-4.0	Volume 45 litri	pressione di esercizio superiore per l'utilizzo 1,0–4,0 bar	5.181,46	-	C
EMCK-S75-4.0	Volume 75 litri	pressione di esercizio superiore per l'utilizzo 1,0–4,0 bar	5.254,70	-	C
EMCK-S125-4.0	Volume 125 litri	pressione di esercizio superiore per l'utilizzo 1,0–4,0 bar	5.442,85	-	C
EMCK-S200-4.0	Volume 200 litri	pressione di esercizio superiore per l'utilizzo 1,0–4,0 bar	5.849,57	-	C
EMCK-S300-4.0	Volume 300 litri	pressione di esercizio superiore per l'utilizzo 1,0–4,0 bar	6.045,60	-	C
EMCK-S500-4.0	Volume 500 litri	pressione di esercizio superiore per l'utilizzo 1,0–4,0 bar	6.410,64	-	C
EMCK-S45-5.6	Volume 45 litri	pressione di esercizio superiore per l'utilizzo 2,0–5,6 bar	5.178,24	-	C
EMCK-S75-5.6	Volume 75 litri	pressione di esercizio superiore per l'utilizzo 2,0–5,6 bar	5.254,70	-	C
EMCK-S125-5.6	Volume 125 litri	pressione di esercizio superiore per l'utilizzo 2,0–5,6 bar	5.442,85	-	C
EMCK-S200-5.6	Volume 200 litri	pressione di esercizio superiore per l'utilizzo 2,0–5,6 bar	5.849,57	-	C
EMCK-S300-5.6	Volume 300 litri	pressione di esercizio superiore per l'utilizzo 2,0–5,6 bar	6.045,60	-	C
EMCK-S500-5.6	Volume 500 litri	pressione di esercizio superiore per l'utilizzo 2,0–5,6 bar	6.410,64	-	C
EMCK-S45-8.1	Volume 45 litri	pressione di esercizio superiore per l'utilizzo 4,0–8,1 bar	6.432,04	-	C
EMCK-S75-8.1	Volume 75 litri	pressione di esercizio superiore per l'utilizzo 4,0–8,1 bar	6.506,40	-	C
EMCK-S125-8.1	Volume 125 litri	pressione di esercizio superiore per l'utilizzo 4,0–8,1 bar	6.694,55	-	C
EMCK-S200-8.1	Volume 200 litri	pressione di esercizio superiore per l'utilizzo 4,0–8,1 bar	7.135,07	-	C
EMCK-S300-8.1	Volume 300 litri	pressione di esercizio superiore per l'utilizzo 4,0–8,1 bar	7.284,92	-	C
EMCK-S500-8.1	Volume 500 litri	pressione di esercizio superiore per l'utilizzo 4,0–8,1 bar	7.662,35	-	C



SPIROPRESS
MULTICONTROL KOMPACT
SOLO



N. art.		Volume dell'impianto	pressione di esercizio superiore per l'utilizzo	Prezzo [€/Pz.]	UC	Tempo di con- segna
EMCK-D45-4.0		Volume 45 litri	pressione di esercizio superiore per l'utilizzo 1,0–4,0 bar	7.114,80	-	C
EMCK-D75-4.0		Volume 75 litri	pressione di esercizio superiore per l'utilizzo 1,0–4,0 bar	7.230,30	-	C
EMCK-D125-4.0		Volume 125 litri	pressione di esercizio superiore per l'utilizzo 1,0–4,0 bar	7.405,65	-	C
EMCK-D200-4.0		Volume 200 litri	pressione di esercizio superiore per l'utilizzo 1,0–4,0 bar	7.815,15	-	C
EMCK-D300-4.0		Volume 300 litri	pressione di esercizio superiore per l'utilizzo 1,0–4,0 bar	7.955,85	-	C
EMCK-D500-4.0		Volume 500 litri	pressione di esercizio superiore per l'utilizzo 1,0–4,0 bar	8.306,55	-	C
EMCK-D45-5.6		Volume 45 litri	pressione di esercizio superiore per l'utilizzo 2,4–5,6 bar	7.114,80	-	C
EMCK-D75-5.6		Volume 75 litri	pressione di esercizio superiore per l'utilizzo 2,4–5,6 bar	7.230,30	-	C
EMCK-D125-5.6		Volume 125 litri	pressione di esercizio superiore per l'utilizzo 2,4–5,6 bar	7.405,65	-	C
EMCK-D200-5.6		Volume 200 litri	pressione di esercizio superiore per l'utilizzo 2,4–5,6 bar	7.815,15	-	C
EMCK-D300-5.6		Volume 300 litri	pressione di esercizio superiore per l'utilizzo 2,4–5,6 bar	7.955,85	-	C
EMCK-D500-5.6		Volume 500 litri	pressione di esercizio superiore per l'utilizzo 2,4–5,6 bar	8.306,55	-	C
EMCK-D200-6.6		Volume 200 litri	pressione di esercizio superiore per l'utilizzo 2,4–6,6 bar	9.552,59	-	C
EMCK-D45-6.6		Volume 45 litri	pressione di esercizio superiore per l'utilizzo 2,4–6,6 bar	10.227,00	-	C
EMCK-D45-8.1		Volume 45 litri	pressione di esercizio superiore per l'utilizzo 6,0–8,1 bar	8.885,89	-	C
EMCK-D75-8.1		Volume 75 litri	pressione di esercizio superiore per l'utilizzo 6,0–8,1 bar	9.009,82	-	C
EMCK-D125-8.1		Volume 125 litri	pressione di esercizio superiore per l'utilizzo 6,0–8,1 bar	9.196,84	-	C
EMCK-D200-8.1		Volume 200 litri	pressione di esercizio superiore per l'utilizzo 6,0–8,1 bar	9.637,36	-	C
EMCK-D300-8.1		Volume 300 litri	pressione di esercizio superiore per l'utilizzo 6,0–8,1 bar	9.788,34	-	C
EMCK-D500-8.1		Volume 500 litri	pressione di esercizio superiore per l'utilizzo 6,0–8,1 bar	10.164,64	-	C

N. art.	Volume dell'impianto	pressione di esercizio superiore per l'utilizzo	Prezzo [€/Pz.]	UC	Tempo di con- segna
EMCK-D45-4.0-twin	Volume 45 litri	pressione di esercizio superiore per l'utilizzo 1,0–4,0 bar	9.721,86	-	C
EMCK-D75-4.0-twin	Volume 75 litri	pressione di esercizio superiore per l'utilizzo 1,0–4,0 bar	9.845,79	-	C
EMCK-D125-4.0-twin	Volume 125 litri	pressione di esercizio superiore per l'utilizzo 1,0–4,0 bar	10.033,94	-	C
EMCK-D200-4.0-twin	Volume 200 litri	pressione di esercizio superiore per l'utilizzo 1,0–4,0 bar	10.474,47	-	C
EMCK-D300-4.0-twin	Volume 300 litri	pressione di esercizio superiore per l'utilizzo 1,0–4,0 bar	10.625,44	-	C
EMCK-D500-4.0-twin	Volume 500 litri	pressione di esercizio superiore per l'utilizzo 1,0–4,0 bar	11.001,74	-	C
EMCK-D45-5.6-twin	Volume 45 litri	pressione di esercizio superiore per l'utilizzo 2,4–5,6 bar	9.721,86	-	C
EMCK-D75-5.6-twin	Volume 75 litri	pressione di esercizio superiore per l'utilizzo 2,4–5,6 bar	9.845,79	-	C
EMCK-D125-5.6-twin	Volume 125 litri	pressione di esercizio superiore per l'utilizzo 2,4–5,6 bar	10.033,94	-	C
EMCK-D200-5.6-twin	Volume 200 litri	pressione di esercizio superiore per l'utilizzo 2,4–5,6 bar	10.474,47	-	C
EMCK-D300-5.6-twin	Volume 300 litri	pressione di esercizio superiore per l'utilizzo 2,4–5,6 bar	10.625,44	-	C
EMCK-D500-5.6-twin	Volume 500 litri	pressione di esercizio superiore per l'utilizzo 2,4–5,6 bar	11.001,74	-	C
EMCK-D45-6.6-twin	Volume 45 litri	pressione di esercizio superiore per l'utilizzo 2,4–6,6 bar	10.973,57	-	C
EMCK-D75-6.6-twin	Volume 75 litri	pressione di esercizio superiore per l'utilizzo 2,4–6,6 bar	11.097,50	-	C
EMCK-D125-6.6-twin	Volume 125 litri	pressione di esercizio superiore per l'utilizzo 2,4–6,6 bar	11.285,65	-	C
EMCK-D200-6.6-twin	Volume 200 litri	pressione di esercizio superiore per l'utilizzo 2,4–6,6 bar	11.725,05	-	C
EMCK-D300-6.6-twin	Volume 300 litri	pressione di esercizio superiore per l'utilizzo 2,4–6,6 bar	11.876,02	-	C
EMCK-D500-6.6-twin	Volume 500 litri	pressione di esercizio superiore per l'utilizzo 2,4–6,6 bar	12.253,45	-	C
EMCK-D45-8.1-twin	Volume 45 litri	pressione di esercizio superiore per l'utilizzo 6,0–8,1 bar	10.973,57	-	C
EMCK-D75-8.1-twin	Volume 75 litri	pressione di esercizio superiore per l'utilizzo 6,0–8,1 bar	11.097,50	-	C
EMCK-D125-8.1-twin	Volume 125 litri	pressione di esercizio superiore per l'utilizzo 6,0–8,1 bar	11.285,65	-	C
EMCK-D200-8.1-twin	Volume 200 litri	pressione di esercizio superiore per l'utilizzo 6,0–8,1 bar	11.725,05	-	C
EMCK-D300-8.1-twin	Volume 300 litri	pressione di esercizio superiore per l'utilizzo 6,0–8,1 bar	11.876,02	-	C
EMCK-D500-8.1-twin	Volume 500 litri	pressione di esercizio superiore per l'utilizzo 6,0–8,1 bar	12.253,45	-	C

CONTROLLO DELLA PRESSIONE

N. art.	Volume dell'impianto	pressione di esercizio superiore per l'utilizzo	Prezzo [€/Pz.]	UC	Tempo di con- segna
EMCK-M45-4.0	Volume 45 litri	pressione di esercizio superiore per l'utilizzo 1,0–4,0 bar	6.382,47	-	C
EMCK-M75-4.0	Volume 75 litri	pressione di esercizio superiore per l'utilizzo 1,0–4,0 bar	6.506,40	-	C
EMCK-M125-4.0	Volume 125 litri	pressione di esercizio superiore per l'utilizzo 1,0–4,0 bar	6.694,55	-	C
EMCK-M200-4.0	Volume 200 litri	pressione di esercizio superiore per l'utilizzo 1,0–4,0 bar	8.226,38	-	C
EMCK-M300-4.0	Volume 300 litri	pressione di esercizio superiore per l'utilizzo 1,0–4,0 bar	7.284,92	-	C
EMCK-M500-4.0	Volume 500 litri	pressione di esercizio superiore per l'utilizzo 1,0–4,0 bar	7.662,35	-	C
EMCK-M45-5.6	Volume 45 litri	pressione di esercizio superiore per l'utilizzo 2,0–5,6 bar	6.382,47	-	C
EMCK-M75-5.6	Volume 75 litri	pressione di esercizio superiore per l'utilizzo 2,0–5,6 bar	6.506,40	-	C
EMCK-M125-5.6	Volume 125 litri	pressione di esercizio superiore per l'utilizzo 2,0–5,6 bar	6.694,55	-	C
EMCK-M200-5.6	Volume 200 litri	pressione di esercizio superiore per l'utilizzo 2,0–5,6 bar	7.135,07	-	C
EMCK-M300-5.6	Volume 300 litri	pressione di esercizio superiore per l'utilizzo 2,0–5,6 bar	7.284,92	-	C
EMCK-M500-5.6	Volume 500 litri	pressione di esercizio superiore per l'utilizzo 2,0–5,6 bar	7.662,35	-	C
EMCK-M45-8.1	Volume 45 litri	pressione di esercizio superiore per l'utilizzo 4,0–8,1 bar	7.634,18	-	C
EMCK-M75-8.1	Volume 75 litri	pressione di esercizio superiore per l'utilizzo 4,0–8,1 bar	7.758,11	-	C
EMCK-M125-8.1	Volume 125 litri	pressione di esercizio superiore per l'utilizzo 4,0–8,1 bar	7.946,26	-	C
EMCK-M200-8.1	Volume 200 litri	pressione di esercizio superiore per l'utilizzo 4,0–8,1 bar	8.385,66	-	C
EMCK-M300-8.1	Volume 300 litri	pressione di esercizio superiore per l'utilizzo 4,0–8,1 bar	8.536,63	-	C
EMCK-M500-8.1	Volume 500 litri	pressione di esercizio superiore per l'utilizzo 4,0–8,1 bar	8.912,93	-	C

CONTROLLO DELLA PRESSIONE

N. art.	Volume dell'impianto	pressione di esercizio superiore per l'utilizzo	Prezzo [€ /Pz.]	UC	Tempo di con- segna
EMCK-M45-4.0-twin	Volume 45 litri	pressione di esercizio superiore per l'utilizzo 1,0–4,0 bar	7.639,81	-	C
EMCK-M75-4.0-twin	Volume 75 litri	pressione di esercizio superiore per l'utilizzo 1,0–4,0 bar	7.763,75	-	C
EMCK-M125-4.0-twin	Volume 125 litri	pressione di esercizio superiore per l'utilizzo 1,0–4,0 bar	7.951,90	-	C
EMCK-M200-4.0-twin	Volume 200 litri	pressione di esercizio superiore per l'utilizzo 1,0–4,0 bar	8.392,42	-	C
EMCK-M300-4.0-twin	Volume 300 litri	pressione di esercizio superiore per l'utilizzo 1,0–4,0 bar	8.543,39	-	C
EMCK-M500-4.0-twin	Volume 500 litri	pressione di esercizio superiore per l'utilizzo 1,0–4,0 bar	8.919,69	-	C
EMCK-M45-5.6-twin	Volume 45 litri	pressione di esercizio superiore per l'utilizzo 2,0–5,6 bar	7.639,81	-	C
EMCK-M75-5.6-twin	Volume 75 litri	pressione di esercizio superiore per l'utilizzo 2,0–5,6 bar	7.763,75	-	C
EMCK-M125-5.6-twin	Volume 125 litri	pressione di esercizio superiore per l'utilizzo 2,0–5,6 bar	7.951,90	-	C
EMCK-M200-5.6-twin	Volume 200 litri	pressione di esercizio superiore per l'utilizzo 2,0–5,6 bar	8.392,42	-	C
EMCK-M300-5.6-twin	Volume 300 litri	pressione di esercizio superiore per l'utilizzo 2,0–5,6 bar	8.543,39	-	C
EMCK-M500-5.6-twin	Volume 500 litri	pressione di esercizio superiore per l'utilizzo 2,0–5,6 bar	8.919,69	-	C
EMCK-M45-8.1-twin	Volume 45 litri	pressione di esercizio superiore per l'utilizzo 4,0–8,1 bar	8.891,52	-	C
EMCK-M75-8.1-twin	Volume 75 litri	pressione di esercizio superiore per l'utilizzo 4,0–8,1 bar	9.015,45	-	C
EMCK-M125-8.1-twin	Volume 125 litri	pressione di esercizio superiore per l'utilizzo 4,0–8,1 bar	9.203,60	-	C
EMCK-M200-8.1-twin	Volume 200 litri	pressione di esercizio superiore per l'utilizzo 4,0–8,1 bar	9.643,00	-	C
EMCK-M300-8.1-twin	Volume 300 litri	pressione di esercizio superiore per l'utilizzo 4,0–8,1 bar	9.793,97	-	C
EMCK-M500-8.1-twin	Volume 500 litri	pressione di esercizio superiore per l'utilizzo 4,0–8,1 bar	10.171,40	-	C

N. art.	Contenuto	Volume dell'impianto	pressione di esercizio superiore per l'utilizzo	Prezzo [€/Pz.]	UC	Tempo di con- segna
E52600	EMCK-S200-5.6_MCF-1_ST_GH	Volume 200 litri	pressione di esercizio superiore per l'utilizzo 5,6 bar	7.343,61	-	E
E52601	EMCK-S300-5.6_MCF-1_ST_GH	Volume 300 litri	pressione di esercizio superiore per l'utilizzo 5,6 bar	7.538,90	-	E
E52602	EMCK-S500-5.6_MCF-1_ST_GH	Volume 500 litri	pressione di esercizio superiore per l'utilizzo 5,6 bar	7.903,72	-	E
E52603	EMCK-S500-5.6_Z500_MCF-1_ST_GH	Volume 500 litri	pressione di esercizio superiore per l'utilizzo 5,6 bar	9.489,61	-	E
E52604	EMCK-S500-5.6_ZZ500_MCF-1_ST_GH	Volume 500 litri	pressione di esercizio superiore per l'utilizzo 5,6 bar	11.073,36	-	E
E52605	EMCK-S75-5.6_MCF-1_ST_GH	Volume 75 litri	pressione di esercizio superiore per l'utilizzo 5,6 bar	6.749,17	-	E
E52606	EMCK-S125-5.6_MCF-1_ST_GH	Volume 125 litri	pressione di esercizio superiore per l'utilizzo 5,6 bar	6.935,87	-	E
E52607	EMCK-S45-5.6_MCF-1_ST_GH	Volume 45 litri	pressione di esercizio superiore per l'utilizzo 5,6 bar	6.675,13	-	E
E52610	EMCK-S75-5.6_MCF-1	Volume 75 litri	pressione di esercizio superiore per l'utilizzo 5,6 bar	5.754,50	-	E
E52611	EMCK-S125-5.6_MCF-1	Volume 125 litri	pressione di esercizio superiore per l'utilizzo 5,6 bar	5.942,27	-	E
E52612	EMCK-S200-5.6_MCF-1	Volume 200 litri	pressione di esercizio superiore per l'utilizzo 5,6 bar	6.348,94	-	E
E52613	EMCK-S300-5.6_MCF-1	Volume 300 litri	pressione di esercizio superiore per l'utilizzo 5,6 bar	6.544,23	-	E
E52614	EMCK-S500-5.6_MCF-1	Volume 500 litri	pressione di esercizio superiore per l'utilizzo 5,6 bar	6.909,05	-	E
E52615	EMCK-S500-5.6_Z500_MCF-1	Volume 500 litri	pressione di esercizio superiore per l'utilizzo 5,6 bar	8.622,63	-	E
E52616	EMCK-S500-5.6_ZZ500_MCF-1	Volume 500 litri	pressione di esercizio superiore per l'utilizzo 5,6 bar	10.336,21	-	E
E52617	EMCK-S45-5.6_MCF-1	Volume 45 litri	pressione di esercizio superiore per l'utilizzo 5,6 bar	5.680,46	-	E
E52620	EMCK-S75-4.0_MCF-1	Volume 75 litri	pressione di esercizio superiore per l'utilizzo 4,0 bar	5.754,50	-	E
E52621	EMCK-S125-4.0_MCF-1	Volume 125 litri	pressione di esercizio superiore per l'utilizzo 4,0 bar	5.942,27	-	E
E52622	EMCK-S200-4.0_MCF-1	Volume 200 litri	pressione di esercizio superiore per l'utilizzo 4,0 bar	6.348,94	-	E
E52623	EMCK-S300-4.0_MCF-1	Volume 300 litri	pressione di esercizio superiore per l'utilizzo 4,0 bar	6.544,23	-	E
E52624	EMCK-S500-4.0_MCF-1	Volume 500 litri	pressione di esercizio superiore per l'utilizzo 4,0 bar	6.909,05	-	E
E52625	EMCK-S500-4.0_Z500_MCF-1	Volume 500 litri	pressione di esercizio superiore per l'utilizzo 4,0 bar	8.622,63	-	E
E52626	EMCK-S500-4.0_ZZ500_MCF-1	Volume 500 litri	pressione di esercizio superiore per l'utilizzo 4,0 bar	10.336,21	-	E
E52627	EMCK-S45-4.0_MCF-1	Volume 45 litri	pressione di esercizio superiore per l'utilizzo 4,0 bar	5.680,46	-	E
E55370	MCA-S1-2.7_G640	Volume 640 litri	pressione di esercizio superiore per l'utilizzo 2,7 bar	5.537,19	-	E
E55371	MCA-S1-2.7_G1000	Volume 1.000 litri	pressione di esercizio superiore per l'utilizzo 2,7 bar	5.756,18	-	E
E55375	MCA-S1-5.2_G640	Volume 640 litri	pressione di esercizio superiore per l'utilizzo 5,2 bar	5.975,17	-	E
E55376	MCA-S1-5.2_G1000	Volume 1.000 litri	pressione di esercizio superiore per l'utilizzo 5,2 bar	6.194,15	-	E

CONTROLLO DELLA PRESSIONE

SPIROPRESS® – MultiControl Modular – SOLO, pompa singola 1 x 100 %, valvola singola 1 x 100 %

N. art.	pressione di esercizio superiore per l'utilizzo			Prezzo [€ /Pz.]	UC	Tempo di con- segna
EMCM-S1-4.0	pressione di esercizio superiore per l'utilizzo 1,0–4,0 bar			4.504,35	-	E
EMCM-S2-7.8	pressione di esercizio superiore per l'utilizzo 4,0–7,8 bar			7.051,70	-	E
EMCM-S3-10.0	pressione di esercizio superiore per l'utilizzo 4,0–10,0 bar			7.421,24	-	E
EMCM-S4-6.2	pressione di esercizio superiore per l'utilizzo 2,4–6,2 bar			8.220,04	-	E
EMCM-S5-6.2	pressione di esercizio superiore per l'utilizzo 2,4–6,2 bar			9.587,79	-	E
EMCM-S6-10.1	pressione di esercizio superiore per l'utilizzo 6,0–10,1 bar			8.671,83	-	E
EMCM-S8-16.0	pressione di esercizio superiore per l'utilizzo 8,0–16,0 bar			14.129,32	-	E
EMCM-S1-5.6	pressione di esercizio superiore per l'utilizzo 2,0–5,6 bar			4.504,35	-	E
EMCM-S2-6.0	pressione di esercizio superiore per l'utilizzo 2,0–6,0 bar			7.051,70	-	E
EMCM-S9-11.0	pressione di esercizio superiore per l'utilizzo 6,0–11,0 bar			11.563,94	-	E
EMCM-S1-8.1	pressione di esercizio superiore per l'utilizzo 4,0–8,1 bar			5.756,05	-	E
EMCM-S0.3-16.0	pressione di esercizio superiore per l'utilizzo 2,4–6,6 bar			8.301,00	-	E
EMCM-S6-6.6	pressione di esercizio superiore per l'utilizzo 2,4–6,6 bar			7.994,29	-	E
EMCM-S7-6.6	pressione di esercizio superiore per l'utilizzo 2,4–6,6 bar			9.876,10	-	E
EMCM-S9-6.6	pressione di esercizio superiore per l'utilizzo 2,4–6,6 bar			10.660,65	-	E

SPIROPRESS® – MultiControl Modular – DUO, doppia pompa 2 x 50 %, valvola singola 1 x 100 %

EMCM-D1-4.0	pressione di esercizio superiore per l'utilizzo 1,0–4,0 bar	7.006,64	-	E
EMCM-D2-7.8	pressione di esercizio superiore per l'utilizzo 6,0–7,8 bar	11.037,79	-	E
EMCM-D3-10.4	pressione di esercizio superiore per l'utilizzo 6,0–10,4 bar	12.352,59	-	E
EMCM-D4-6.2	pressione di esercizio superiore per l'utilizzo 2,4–6,2 bar	13.153,64	-	E
EMCM-D5-6.2	pressione di esercizio superiore per l'utilizzo 2,4–6,2 bar	14.792,91	-	E
EMCM-D6-10.1	pressione di esercizio superiore per l'utilizzo 6,0–10,1 bar	15.317,93	-	E
EMCM-D8-16.0	pressione di esercizio superiore per l'utilizzo 8,0–16,0 bar	19.698,35	-	E
EMCM-D1-5.6	pressione di esercizio superiore per l'utilizzo 2,4–5,6 bar	7.006,64	-	E
EMCM-D9-11.0	pressione di esercizio superiore per l'utilizzo 6,0–11,0 bar	18.497,34	-	E
EMCM-D1-8.1	pressione di esercizio superiore per l'utilizzo 6,0–8,1 bar	8.258,34	-	E

CONTROLLO DELLA PRESSIONE

N. art.	pressione di esercizio superiore per l'utilizzo	Prezzo [€ / Pz.]	UC	Tempo di con- di conta- segna
EMCM-D1-4.0-twin	pressione di esercizio superiore per l'utilizzo 1,0–4,0 bar	9.095,45	-	E
EMCM-D1-5.6-twin	pressione di esercizio superiore per l'utilizzo 2,4–5,6 bar	9.095,45	-	E
EMCM-D1-6.6-twin	pressione di esercizio superiore per l'utilizzo 2,4–8,1 bar	10.347,15	-	E
EMCM-D1-8.1-twin	pressione di esercizio superiore per l'utilizzo 6,0–8,1 bar	10.347,15	-	E
EMCM-D2-7.8-twin	pressione di esercizio superiore per l'utilizzo 6,0–7,8 bar	13.291,09	-	E
EMCM-D3-10.4-twin	pressione di esercizio superiore per l'utilizzo 6,0–10,4 bar	14.655,46	-	E
EMCM-D4-6.2-twin	pressione di esercizio superiore per l'utilizzo 2,4–6,2 bar	16.319,53	-	E
EMCM-D5-6.2-twin	pressione di esercizio superiore per l'utilizzo 2,4–6,2 bar	18.409,46	-	E
EMCM-D6-10.1-twin	pressione di esercizio superiore per l'utilizzo 6,0–10,1 bar	19.173,33	-	E
EMCM-D8-16.0-twin	pressione di esercizio superiore per l'utilizzo 8,0–16,0 bar	27.307,74	-	E
EMCM-D9-11.0-twin	pressione di esercizio superiore per l'utilizzo 6,0–11,0 bar	24.617,30	-	E

SPIROPRESS® – MultiControl Modular – MAXI, doppia pompa 2 x 100 %, valvola singola 1 x 100 %

N. art.	pressione di esercizio superiore per l'utilizzo	Prezzo [€/Pz.]	UC	Tempo di con- segna
EMCM-M1-4.0	pressione di esercizio superiore per l'utilizzo 1,0–4,0 bar	5.756,05	-	E
EMCM-M2-7.8	pressione di esercizio superiore per l'utilizzo 4,0–7,8 bar	10.613,04	-	E
EMCM-M3-10.0	pressione di esercizio superiore per l'utilizzo 4,0–10,0 bar	10.975,82	-	E
EMCM-M4-6.2	pressione di esercizio superiore per l'utilizzo 2,4–6,2 bar	11.826,45	-	E
EMCM-M5-6.2	pressione di esercizio superiore per l'utilizzo 2,4–6,2 bar	13.090,55	-	E
EMCM-M6-10.1	pressione di esercizio superiore per l'utilizzo 6,0–10,1 bar	13.741,75	-	E
EMCM-M8-16.0	pressione di esercizio superiore per l'utilizzo 8,0–16,0 bar	18.171,74	-	E
EMCM-M1-5.6	pressione di esercizio superiore per l'utilizzo 2,0–5,6 bar	5.756,05	-	E
EMCM-M2-6.0	pressione di esercizio superiore per l'utilizzo 2,0–6,0 bar	10.613,04	-	E
EMCM-M9-11.0	pressione di esercizio superiore per l'utilizzo 6,0–11,0 bar	17.220,85	-	E
EMCM-M1-8.1	pressione di esercizio superiore per l'utilizzo 4,0–8,1 bar	7.006,64	-	E
EMCM-M0.3-16.0	pressione di esercizio superiore per l'utilizzo 8,0–16,0 bar	11.910,01	-	E

SPIROPRESS® – MultiControl Modular – MAXI/TWIN, doppia pompa 2 x 100 %, doppia valvola 2 x 100 %

EMCM-M1-4.0-twin	pressione di esercizio superiore per l'utilizzo 1,0–4,0 bar	7.013,40	-	E
EMCM-M1-5.6-twin	pressione di esercizio superiore per l'utilizzo 2,0–5,6 bar	7.013,40	-	E
EMCM-M1-8.1-twin	pressione di esercizio superiore per l'utilizzo 4,0–8,1 bar	8.265,32	-	E
EMCM-M2-7.8-twin	pressione di esercizio superiore per l'utilizzo 4,0–7,8 bar	11.863,62	-	E
EMCM-M3-10.0-twin	pressione di esercizio superiore per l'utilizzo 4,0–10,0 bar	12.227,53	-	E
EMCM-M4-6.2-twin	pressione di esercizio superiore per l'utilizzo 2,4–6,2 bar	14.116,92	-	E
EMCM-M5-6.2-twin	pressione di esercizio superiore per l'utilizzo 2,4–6,2 bar	15.931,96	-	E
EMCM-M6-10.1-twin	pressione di esercizio superiore per l'utilizzo 6,0–10,1 bar	16.206,86	-	E
EMCM-M8-16.0-twin	pressione di esercizio superiore per l'utilizzo 8,0–16,0 bar	25.004,87	-	E
EMCM-M2-6.0-twin	pressione di esercizio superiore per l'utilizzo 2,0–6,0 bar	11.863,62	-	E
EMCM-M9-11.0-twin	pressione di esercizio superiore per l'utilizzo 6,0–11,0 bar	21.813,07	-	E
EMCM-M0.3-16.0-twin	pressione di esercizio superiore per l'utilizzo 8,0–16,0 bar	13.374,60	-	E
EMCM-M0-6.6-twin	pressione di esercizio superiore per l'utilizzo 2,4–6,6 bar	16.208,60	-	E
EMCM-M7-6.6-twin	pressione di esercizio superiore per l'utilizzo 2,4–6,6 bar	18.311,33	-	E
EMCM-M9-6.6-twin	pressione di esercizio superiore per l'utilizzo 2,4–6,6 bar	21.815,89	-	E

SPIROPRESS® – TopControl Modular – SOLO, pompa singola 1 x 100 %, valvola singola 1 x 100 %

N. art.	pressione di esercizio superiore per l'utilizzo			Prezzo [€ / Pz.]	UC	Tempo di con- segna
ETCM-S5.4-15.7	pressione di esercizio superiore per l'utilizzo 2,0–15,7 bar			18.303,56	-	E
ETCM-S4.7-23.5	pressione di esercizio superiore per l'utilizzo 2,6–23,5 bar			20.055,50	-	E
ETCM-S9.1-14.9	pressione di esercizio superiore per l'utilizzo 2,0–14,9 bar			19.776,09	-	E
ETCM-S10.0-23.5	pressione di esercizio superiore per l'utilizzo 2,6–23,5 bar			22.013,61	-	E

SPIROPRESS® – TopControl Modular – DUO, doppia pompa 2 x 50 %, valvola singola 1 x 100 %

ETCM-D10.8-15.7	pressione di esercizio superiore per l'utilizzo 2,0–15,7 bar			24.834,75	-	E
ETCM-D9.4-23.5	pressione di esercizio superiore per l'utilizzo 2,6–23,5 bar			28.666,48	-	E
ETCM-D18.2-14.9	pressione di esercizio superiore per l'utilizzo 2,0–14,9 bar			27.948,81	-	E
ETCM-D20.0-23.5	pressione di esercizio superiore per l'utilizzo 2,6–23,5 bar			32.303,31	-	E

SPIROPRESS® – TopControl Modular – DUO/TWIN, doppia pompa 2 x 50 %, doppia valvola 2 x 100 %

ETCM-D10.8-15.7-twin	pressione di esercizio superiore per l'utilizzo 2,0–15,7 bar			32.412,59	-	E
ETCM-D9.4-23.5-twin	pressione di esercizio superiore per l'utilizzo 2,6–23,5 bar			36.400,93	-	E
ETCM-D18.2-14.9-twin	pressione di esercizio superiore per l'utilizzo 2,0–14,9 bar			35.367,80	-	E
ETCM-D20.0-23.5-twin	pressione di esercizio superiore per l'utilizzo 2,6–23,5 bar			40.232,67	-	E

N. art.	Descrizione	pressione di esercizio superiore per l'utilizzo	Prezzo [€/Pz.]	UC	Tempo di con- segna
ETCM-M5.4-15.7		pressione di esercizio superiore per l'utilizzo 2,0–15,7 bar	24.288,32	-	E
ETCM-M4.7-23.5		pressione di esercizio superiore per l'utilizzo 2,6–23,5 bar	27.961,20	-	E
ETCM-M9.1-14.9		pressione di esercizio superiore per l'utilizzo 2,0–14,9 bar	27.316,76	-	E
ETCM-M10.0-23.5		pressione di esercizio superiore per l'utilizzo 2,6–23,5 bar	31.730,97	-	E

SPIROPRESS® – TopControl Modular – MAXI/TWIN doppia pompa 2 x 100%, doppia valvola 2 x 100%

ETCM-M5.4-15.7-twin		pressione di esercizio superiore per l'utilizzo 2,0–15,7 bar	31.694,92	-	E
ETCM-M4.7-23.5-twin		pressione di esercizio superiore per l'utilizzo 2,6–23,5 bar	34.990,37	-	E
ETCM-M9.1-14.9-twin		pressione di esercizio superiore per l'utilizzo 2,0–14,9 bar	34.747,01	-	E
ETCM-M10.0-23.5-twin		pressione di esercizio superiore per l'utilizzo 2,6–23,5 bar	38.784,93	-	E

SPIROPRESS® – MultiControl COOL

EMCC-S1-4.0	MultiControl COOL SOLO	pressione di esercizio superiore per l'utilizzo 1,0–4,0 bar	5.807,88	-	E
EMCC-S1-5.6	MultiControl COOL SOLO	pressione di esercizio superiore per l'utilizzo 2,0–5,6 bar	5.807,88	-	E
EMCC-D1-4.0	MultiControl COOL DUO	pressione di esercizio superiore per l'utilizzo 1,0–4,0 bar	8.658,31	-	E
EMCC-D1-5.6	MultiControl COOL DUO	pressione di esercizio superiore per l'utilizzo 2,0–5,6 bar	8.658,31	-	E
EMCC-M1-4.0	MultiControl COOL MAXI	pressione di esercizio superiore per l'utilizzo 1,0–4,0 bar	7.470,82	-	E
EMCC-M1-5.6	MultiControl COOL MAXI	pressione di esercizio superiore per l'utilizzo 2,0–5,6 bar	7.470,82	-	E

SPiROPRESS® – MultiControl COOL

N. art.	Descrizione	Descrizione aggiuntiva	Prezzo [€/Pz.]	UC	Tempo di con- segna
EMCC-G125	MultiControl COOL vaso di espansione	con misura di livello	2.716,35	-	E
EMCC-G200	MultiControl COOL vaso di espansione	con misura di livello	2.845,92	-	E
EMCC-G300	MultiControl COOL vaso di espansione	con misura di livello	3.061,11	-	E
EMCC-G500	MultiControl COOL vaso di espansione	con misura di livello	3.680,77	-	E
EMCC-Z125	MultiControl COOL vaso supplementare	solo condotto di derivazione, senza misura di livello	2.283,72	-	E
EMCC-Z200	MultiControl COOL vaso supplementare	solo condotto di derivazione, senza misura di livello	2.415,54	-	E
EMCC-Z300	MultiControl COOL vaso supplementare	solo condotto di derivazione, senza misura di livello	2.634,11	-	E
EMCC-Z500	MultiControl COOL vaso supplementare	solo condotto di derivazione, senza misura di livello	3.301,08	-	E
EMCC-N1	MultiControl COOL modulo di rialimentazione	rialimentazione controllata per quantitativi, ½"	509,25	-	E
EMCC-Z	MultiControl COOL set di collegamento	MCC-Z su MCC-G e MCC-Z su MCC-Z	128,44	-	E
EMCC-G	MultiControl COOL set di connessione	MCC-G su MCC-_1, condotto di aspirazione e derivazione	128,44	-	E

SPiROPRESS® – MultiControl AUTOFILL

EMCA-S1-2.7	MultiControl AUTOFILL SOLO	pressione di riempimento fino a un max. di 2,7 bar	4.868,25	-	E
EMCA-S1-5.2	MultiControl AUTOFILL SOLO	pressione di riempimento fino a un max. di 5,2 bar	5.343,70	-	E
EMCA-G640	MultiControl AUTOFILL vaso di espansione MCA-G640		948,64	-	E
EMCA-G1000	MultiControl AUTOFILL vaso di espansione MCA-G1000		1.186,36	-	E
E55390	MultiControl AUTOFILL set di connessione	MCA-G su MCA-_1, linea di aspirazione o di circolazione	189,28	-	E
E55391	MultiControl AUTOFILL set di collegamento	MCA-_1 anziché unità di rialiment. MCF-1/MCC-N1	189,28	-	E

SPiROPRESS® – SpiroPress Fill

MR0650	SpiroPress Fill 230 V / 50		3.198,86	-	E
--------	----------------------------	--	----------	---	---

N. art.	Descrizione			Prezzo [€/Pz.]	UC	Tempo di con- segna
ET0100T1	elko-mat EV 100-10-110	vaso ausiliario, PN10, 110 °C	-	1.069,19	-	E
ET0150T1	elko-mat EV 150-10-110	vaso ausiliario, PN10, 110 °C	-	1.170,59	-	E
ET0200T1	elko-mat EV 200-10-110	vaso ausiliario, PN10, 110 °C	-	1.358,74	-	E
ET0350T1	elko-mat EV 350-10-110	vaso ausiliario, PN10, 110 °C	-	1.621,25	-	E
ET0500T1	elko-mat EV 500-10-110	vaso ausiliario, PN10, 110 °C	-	2.005,44	-	E
ET0750T1	elko-mat EV 750-10-110	vaso ausiliario, PN10, 110 °C	-	3.363,05	-	E
ET1000T1	elko-mat EV 1000-10-110	vaso ausiliario, PN10, 110 °C	-	3.890,32	-	E
ET1500T1	elko-mat EV 1500-10-110	vaso ausiliario, PN10, 110 °C	-	4.665,46	-	E
ET2000T1	elko-mat EV 2000-10-110	vaso ausiliario, PN10, 110 °C	-	5.583,68	-	E
ET3000T1	elko-mat EV 3000-10-110	vaso ausiliario, PN10, 110 °C	-	8.063,43	-	E

SPIROPRESS® – Moduli d'espansione e accessori per MultiControl e TopControl

N. art.	Descrizione	Prezzo [€/Pz.]	UC	Tempo di con- segna
EMCPB	Profibus, MultiControl modulo bus Profibus Profibus-Standard DP-V0	1.867,99	-	E
EMCPN	Profinet, MultiControl modulo bus Profinet Profinet IO-Device	2.254,43	-	E
EMCMO	Modbus, MultiControl modulo bus Modbus RTU RS485	1.867,99	-	E
EMCSM	MultiControl modulo SMS	983,95	-	E
EMCAM	MultiControl modulo di espansione, "telesegnalazione analogica"	668,10	-	E
EMCBM	MultiControl modulo di espansione, "telesegnalazione binaria"	630,92	-	E
EMCBMR	MultiControl modulo di espansione, "telesegnalazione binaria e riconoscimento da remoto"	563,33	-	E
EMCF-1	MultiControl modulo di rialimentazione MCF-1, rialimentazione controllata per quantitativi 1/2"	630,92	-	E
EMCF-3	MultiControl modulo di rialimentazione MCF-3, rialimentazione controllata per quantitativi 3/4"	499,11	-	E
TMA05	Separatore di sistema (1/2" IG)	706,41	-	E
TMA06	Separatore di sistema (3/4" IG)	430,81	-	E
E51614	Cartuccia di ricambio per scambiatore di ioni, adatta per elko-mat MWE 6 e MWE 12	430,81	-	E
EMCB-ZB	MultiControl Compact set bypass	116,04	-	E
E51950	MultiControl sensore di temperatura a contatto, inclusa fascia di fissaggio (diametro da 15-40 mm)	102,53	-	E
E51951	MultiControl sensore di temperatura via cavo, cavo 10 m, incl. sonda a immersione G1/2", PN 10	128,44	-	E
EMAE-1	MultiControl modulo di degasaggio MAE-1 degasaggio a pressione molto bassa, 1/2", adatto per MCM	1.051,16	-	E
EMCB-ZC	MultiControl Compact set di collegamento MCB-Z, attacco da MCB-Z a MCK (espansione)	128,44	-	E
E51995	Vaschetta di raccolta, 840 x 840, 3 distanziali, raccordo di scarico 50 con sifone	242,23	-	E
E51996	Vaschetta di raccolta, 1.200 x 800, 3 distanziali, raccordo di scarico 50 con sifone	363,91	-	E
E51910	MultiControl cappuccio del dispositivo in metallo	583,60	-	E
EPCF-1	PicoControl modulo di rialimentazione MCF-1, rialimentazione controllata per quantitativi 1/2"	423,35	-	E

SPIROPRESS® – Modulo per addolcimento acqua supplementare

EMVE2	elko-mat MWE 2 Modulo demineralizzante per acqua supplementare	455,14	-	E
EMWE6	elko-mat MWE 6 Modulo addolcimento per acqua	423,43	-	E
ER-MWE28	elko-mat R-MWE 28 Modulo addolcitore per acqua rigenerata	2.281,23	-	E
E51645	Cartuccia sostitutiva per lo scambiatore VEion per modelli elko mat MVE2 e MVE4	81,43	-	E
E51615	Inserto filtro sostitutivo per filtri fini a elko-mat MWE, MVE e R-MWE	11,06	-	E
E51616	Filtro chiave della tazza per elko mat MWE6 e MWE 12	6,71	-	E
E51617	Kit test durezza totale elko mat GH100	41,20	-	E

SPIROPURE®

SPIROPURE® – Stazioni fisse e mobili per la demineralizzazione dell'acqua di reintegro e di sistema

N. art.	Descrizione	Contenuto di resina [ltr]	Prezzo [€ / Pz.]	UC	Tempo di consegna
G61.556	SpiroPure HomeFill Basic	0,75	536,44	1	F
G61.557	SpiroPure HomeFill XL	1,5	615,21	1	F
G61.558	SpiroPure HomeFill Duplex	2 x 1,5	756,66	1	F
G61.679	SpiroPure HomeFill Basic OFK	0,75	336,83	1	F
G61.680	SpiroPure HomeFill XL OFK	1,5	417,36	1	F



SPIROPLUS
HOMEFILL BASIC

G61.561	SpiroPure ProFill 9.5	9,5	4.597,14	1	F
G61.562	SpiroPure ProFill 23.0	23,0	5.249,51	1	F
G61.563	SpiroPure ProFill Advanced 23.0	23,0	9.056,08	1	F
G61.687	SpiroPure ProFill Advanced 46.0	46,0	8.563,31	1	F
G61.681	SpiroPure ProFill 9.5 Small	9,5	2.096,69	1	F
G61.682	SpiroPure ProFill 23.0 Small	23,0	2.376,72	1	F



SPIROPLUS
PROFILL 23.0

SPIROPURE® – Stazioni fisse per la demineralizzazione dell'acqua d'impianto (by-pass)

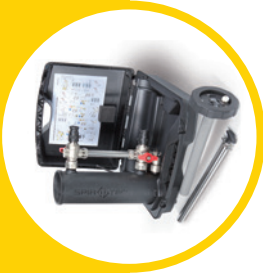
G61.683	SpiroPure EcoFill LED Mini	6,0	1.550,05	1	F
G61.684	SpiroPure EcoFill LED Small	9,5	1.682,17	1	F
G61.685	SpiroPure EcoFill LED Big	23,0	2.145,23	1	F
G61.686	SpiroPure EcoFill LED Tail	46,0	2.145,23	1	F

SPIROPURE® – Accessori

G61.564	Kit resine per: G61.562, G61.563	23,0	623,68	1	F
G61.565	Kit resine per: G61.561	9,5	257,61	1	F
G61.559	Cartuccia resina per: G61.556	0,75	55,50	1	F
G61.560	Cartuccia resina per: G61.557, G61.558	1,5	82,53	1	F
G61.688	SpiroPure Fill Set light	1,5	297,24	1	F
G61.689	SpiroPure Fill Set	3,0	800,52	1	F

DETERGENTI E ADDITIVI

SPIROPLUS®



SPIROPLUS®

SPIROPLUS® – Detergenti e additivi per uso domestico

N. art.	Descrizione	Contenuto [ltr]	Prezzo [€ / Pz.]	UC	Tempo di con- segna
CD001	SpiroPlus Mild Cleaner – Detergente (con pH neutro)	1,0	30,52	6	B
CD010		10,0	269,91	1	B
CD020		20,0	512,83	1	B
CC001	SpiroPlus Power Cleaner – Detergente (con pH neutro)	1,0	30,52	6	B
CC010		10,0	293,18	1	B
GL001	SpiroPlus Lime Cleaner – Disincrostante (detergente)	1,0	7,63	6	B
GL010		10	51,17	1	B
CS001	SpiroPlus Sealer – Sigillante per perdite	1,0	23,49	6	B
CH001	SpiroPlus Protector – Inibitore di corrosione	1,0	30,52	6	B
CH010		10,0	269,91	1	B
CH020		20,0	512,83	1	B
CA020/A10	SpiroPlus AntIFreeze HC – Antigelo	29,0	227,09	1	B
CA0200/A10		190,0	1.352,57	1	F
CA01000/A10		1.000,0	6.762,83	1	F
CB001	SpiroPlus Biocida non ossidante	1,0	24,63	1	B
CB010		10,0	223,95	1	B



SPIROPLUS
MILD CLEANER



SPIROPLUS
PROTECTOR

STANDARD

ACCESSORI

N. art.	Descrizione	Peso [kg]	Prezzo [€/Pz.]	UC	Tempo di con- segna
G14.452	SpiroPlus strisce reattive per indicatore pH	0,20	62,16	1 x 100	B
G18.660	SpiroPlus strisce reattive EDTA	0,19	85,93	1 x 100	B
G18.678	SpiroPlus strisce reattive per addolcitore d'acqua	0,10	79,35	1 x 100	B
G19.262	SpiroPlus strisce reattive Protector	0,17	105,14	4 x 25	B
CTA0109	SpiroCare Prolab Analysis (analisi dell'acqua)	0,50	107,48	8	B
CTF075	Adattatore per lavaggio (per attacco SpiroTrap MB3, SpiroVent RV2)	0,42	45,24	12	A
G18.789	SpiroPlus rifrattometro	0,42	202,56	1	B
G18.791	SpiroPlus Pocket Combimeter pH + EC + TDS	0,17	407,51	1	B

VARIE



SPIROTECH
 Accessori

SPIROTECH® – Isolamenti prefabbricati

N. art.	Descrizione	Adatto per	Peso [kg]	Prezzo [€/Pz.]	UC	Tempo di con- di segna
TAB050	Isolamento per SpiroTop	AB050, AB050/030	0,18	17,99	1	A
TAR200	Isolamento per attacchi 2" orizzontali	AA200, AE200	0,58	38,70	1	A
TUR100	Isolamento per attacchi universali	UE022WH, UE022WHA01, UE028WH, UE075WH, UE100WH, UE022WJ, UE028WJ, UE075WJ, UE100WJ, UA022W, UA028W, UA075W	0,22	25,02	1	A
TUR125	Isolamento per SpiroVent RV2 attacchi 1¼"	UE125WJ, UA125W	0,30	37,54	1	A
TUR150	Isolamento per SpiroVent RV2 attacchi 1½"	UE150WJ, UA150W	0,30	39,79	1	A
TUR200	Isolamento per SpiroVent RV2 attacchi G2"	UE200WJ, UA200W	0,30	45,34	1	A
TAR100V	Isolamento per attacchi verticali	AA022V, AA075V, AA100V, AE022V, AE022VM, AE075V, AE100V	0,18	23,93	12	A
TAA150	Isolamento per separatori d'aria SpiroVent (ottone)	AA022, AA075, AA100, AA125, AA150	0,17	25,07	12	A
TAE150	Isolamento per SpiroTrap defangatore (ottone)	AE022, AE075, AE100, AE125, AE150	0,15	21,63	1	A
TBX050	Isolamento per SpiroCross DN 50	XC050F/L	3,60	228,99	1	A
TBX065	Isolamento per SpiroCross DN 65	XC065F/L	3,70	228,99	1	A
TBX080	Isolamento per SpiroCross DN 80	XC080F/L	7,10	364,03	1	A
TBX100	Isolamento per SpiroCross DN 100	XC100F/L	7,60	364,03	1	A
TBX125	Isolamento per SpiroCross DN 125	XC125F/L	10,00	600,53	1	A
TBX150	Isolamento per SpiroCross DN 150	XC150F/L	10,80	600,53	1	A
TAX150	Isolamento per SpiroCross (ottone)	AX100/125/150	0,20	59,24	1	A
TB050	Isolamento per SpiroVent + SpiroTrap DN 50 + 65	BA050F/L, BA065F/L, BE050F/L, BE065F/L, BE050FM/LM, BE065FM/LM	1,54	158,20	1	A
TB080	Isolamento per SpiroVent + SpiroTrap DN 80 + 100	BA080F/L, BA100F/L, BE080F/L, BE100F/L, BE080FM/LM, BE100FM/LM	2,45	195,80	1	A
TB125	Isolamento per SpiroVent + SpiroTrap DN 125 + 150	BA125F/L, BA150F/L, BE125F/L, BE150F/L	5,42	315,53	1	A
TB125A01	Isolamento prefabbricato per SpiroTrap con magnete DN 125 + 150	BE125FM/LM, BE150FM/LM	5,42	489,37	1	A

ISOLAMENTI PREFABBRICATI

ACCESSORI

N. art.	Descrizione	Informazioni supplementari	Peso [kg]	Prezzo [€/Pz.]	UC	Tempo di con- segna
TMA05	Separatore di sistema (½" IG)	-	1,17	430,81	1	A
TMA06	Separatore di sistema (¾" IG)	-	1,17	430,81	1	A
CTR075	SpiroPlus RapidCleanse	Cambloc o ¾"	9,00	876,28	1 x 20	A
G14.452	Strisce reattive per indicatore pH	-	0,20	62,16	1 x 100	B
G18.660	Strisce reattive Cleaner per concentrazione EDTA	-	0,20	85,93	1 x 100	B
G18.678	Strisce reattive per la durezza	-	0,10	79,35	1 x 100	B
G19.262	Strisce reattive Protector	-	0,20	105,14	4 x 25	B
G18.789	Rifratometro	-	0,40	202,56	1	B
G18.791	Pocket Combimeter pH + EC + TDS	-	0,20	407,51	1	B
CTA0109	SpiroCare Prolab Analysis	creato per installazioni domestiche (incluso spedizione)	0,50	107,48	8	B
CTA1111	SpiroCare System Analysis	creato per installazioni commerciali (bottiglie 2 x 250ml) – spedizione esclusa	0,20	38,14	1	B
CTA1309	SpiroCare System Analysis	creato per installazioni commerciali (bottiglie 6 x 250ml) – spedizione esclusa	0,40	27,25	1	B
CTF075	Adattatore per lavaggio	dettagli sotto SpiroPlus	0,40	45,24	12	A
UP022	SpiroPlus Pack DN 022	SpiroTrap MB3 UE022WJ + 1 SpiroPlus Power Cleaner CC001 + 1 SpiroPlus Protector CH001	4,60	153,04	1	A
UP028	SpiroPlus Pack DN 028	SpiroTrap MB3 UE028WJ + 1 SpiroPlus Power Cleaner CC001 + 1 SpiroPlus Protector CH001	4,80	158,71	1	A

ACCESSORI

N. art.	Descrizione	Adatto per	Prezzo [€ / Pz.]	UC	Tempo di con- segna
G60.649	Pompa di dosaggio 3,9 l/h – 7 bar	G60.638	1.361,29	-	F
G60.650	Pompa di dosaggio 4,8 l/h – 10 bar	G60.639	1.707,87	-	F
G32.116	Vaso di dosaggio 60 l	G60.638 / G60.639 / G60.640	361,31	-	F
G60.653	Valvola di iniezione (RVS)	G60.638 / G60.639 / G60.640	334,12	-	F
G60.775	Valvola di fondo	G60.638 / G60.639 / G60.640	97,99	-	F
G32.020	Sensore di livello incl. cavo 3 m	G60.638 / G60.639 / G60.640	112,04	-	F
G32.030	Connettore a spina, connettori a spina 4 PIN	G60.638 / G60.639 / G60.640	78,37	-	F
G60.776	Connettore a spina incl. cavo, connettore a spina 4 PIN incl. cavo 2 m	G60.640	81,20	-	F
G60.777	Connettore a spina, connettori a spina 5 PIN	G60.638 / G60.639 / G60.640	56,02	-	F
G60.644	Cartuccia 4 l (14,560 l/°dH)*	G60.638 / G60.639 / G60.640	264,29	-	F
G60.645	Cartuccia 7 l (25,480 l/°dH)*	G60.638 / G60.639 / G60.640	346,47	-	F
G60.646	Cartuccia 14 l (50,960 l/°dH)*	G60.638 / G60.639 / G60.640	648,90	-	F
G60.647	Cartuccia 30 l (109,200 l/°dH)*	G60.638 / G60.639 / G60.640	1.279,53	-	F

PEZZI DI RICAMBIO



SPIROTECH

Pezzi di ricambio per Spirovent, SpiroTrap, SpiroCombi e SpiroCross

SOSTITUZIONE DEL TAPPO DI SFIATO (SPIROVENT, SPIROCOMBI, SPIROCROSS)

Anche noi contiamo sulla qualità delle guarnizioni di tenuta in Viton rilasciate dal nostro fornitore. Qualora SpiroVent/SpiroCombi/SpiroCross presentino problemi di tenuta, non sostituire MAI l'intero prodotto, bensì SOLO il tappo di sfiato. Fino a quando non si ha a disposizione il tappo di sfiato, sigillate la punta anteriore dello sfiato con un tappo da 1/2" e contattateci.



Importante: vi preghiamo di astenervi da qualsiasi tentativo di riparazione della valvola; procedendo in tal modo decade la garanzia.

RICAMBIO MANICOTTO MAGNETICO PER SPIROTRAP MB3

In caso di danneggiamento o perdita.
Adatto per SpiroTrap MB3 (cod. art. iniziante con UE)

N. art.	Tipo	Prezzo [€/Pz.]	Tempo di consegna
R71.308	Pezzo di ricambio per MB3	28,35	A

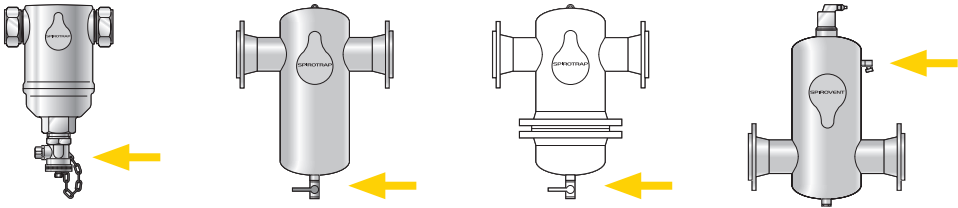


SPIROTECH

Pezzi di ricambio

Valvole a sfera di ricambio e rubinetto di scarico per SpiroTrap, SpiroCombi e SpiroCross

N. art.	Descrizione	Disponibile per:	Dimensioni	Prezzo [€/Pz.]	Tempo di consegna
R15.196	Valvola a sfera	Tipo: AE, AC, UE e AX	G1½	16,85	A
15.194	Valvola a sfera	Tipo: BE, HE, BF, HF, BC, HC, BD, HD e XC Attacco DN 50–DN 200	G1	25,89	A
15.195	Valvola a sfera	Tipo: BE, HE, BF, HF, BC, HC, BD, HD e XC Attacco DN 250–DN 300	G2	84,34	A
15.197	Rubinetto di scarico	Tipo: BA, HA, BC, HC, BD, HD tutte le dimensioni	G¾	14,62	A



Colore per riparazione

N. art.	Descrizione	Prezzo [€/Pz.]	Tempo di consegna
17.058	Colore giallo (barattolo da 500 ml)	29,22	A
17.083	Colore giallo – Barattolo Aerosol Spray	26,97	A

Pezzi di ricambio per degasatore sottovuoto SpiroVent Superior MV04A, MV04B, MV04R

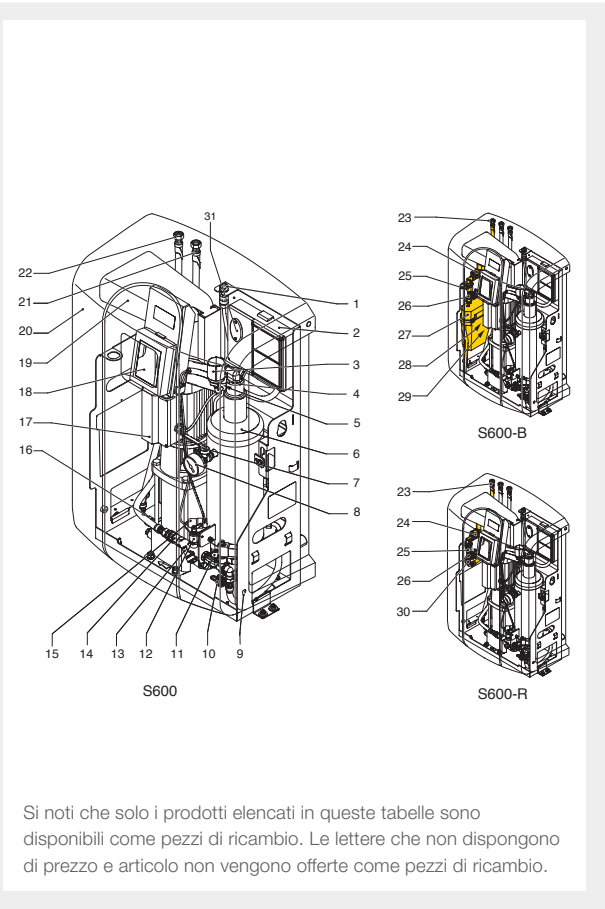
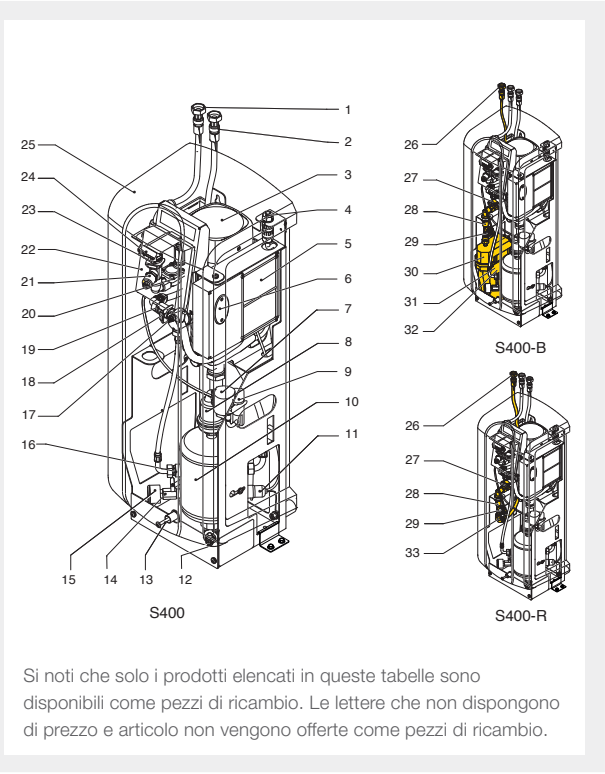
N. art. ¹	Descrizione	Indice	Prezzo
			[€/Pz.]
R61.418	Pompa 50 Hz	3	1.289,70
R61.632	Condensatore 50 Hz	3	71,02
R72.540	Copertura S400	25	462,65
R61.628	Dispositivo di comando HV	5	su richiesta
R61.629	Dispositivo di comando (HMI)	22	su richiesta
R73.262	Valvola del galleggiante del serbatoio di disconnessione	31	116,67
R73.359	Interruttore del galleggiante del serbatoio del galleggiante	32	60,46
R73.287	Sfiato automatico	9	88,45
R61.417	Valvola di controllo	8	48,37
R61.531	Smart switch	7	135,51
R73.207	Filtro	24	0,62
R61.412	Sensore di pressione – interruttore	21	194,92
R61.532	Elettrovalvola solenoide – interruttore	20	206,28
R10.343	Elettrovalvola solenoide – interruttore	20	60,08
R61.416	Limitatore di flusso – interruttore	19	27,34
R61.443	Limitatore di flusso di non ritorno	33	35,93

¹ Tempo di consegna su richiesta

Pezzi di ricambio per degasatore sottovuoto SpiroVent Superior MV06A, MV06B, MV06R

N. art. ¹	Descrizione	Indice	Prezzo
			[€/Pz.]
R15.328	Pompa 50 Hz	17	1.841,48
R15.789	Pompa condensatore	17	130,23
R15.788	Guarnizioni pompa	17	11,25
R15.731	Guarnizione per alberi tipo di pompa CR1HQQE	17	339,86
R73.255	Copertura S600	20	599,47
R61.524	Dispositivo di comando HV	2	su richiesta
R61.525	Dispositivo di comando (HMI)	18	su richiesta
R73.263	Montaggio galleggiante – serbatoio di disconnessione	27	195,92
R73.262	Galleggiante – serbatoio di disconnessione	28	116,67
R73.359	Valvola galleggiante – serbatoio di disconnessione	29	60,46
R73.235	Base sfiato automatico	4	105,84
R61.417	Valvola di controllo – sfiato automatico	5	48,37
R73.213	Sbocco – sfiato automatico	4	40,19
R61.531	Smart switch – sfiato automatico	3	135,51
R73.207	Filtro	13	0,62
R61.420	Interruttore limitatore di flusso – interruttore	14	57,87
R61.412	Sensore di pressione – interruttore	12	194,92
R61.532	Elettrovalvola solenoide – interruttore	11	206,28
R10.343	Elettrovalvola solenoide – interruttore	11	60,08
R18.717	Valvola di non ritorno	16	39,76
R12.003	Parti interne valvola a solenoid – linea riempimento	24	162,74

¹ Tempo di consegna su richiesta



Pezzi di ricambio per degasatore sottovuoto SpiroVent Superior S3A e S3A-R

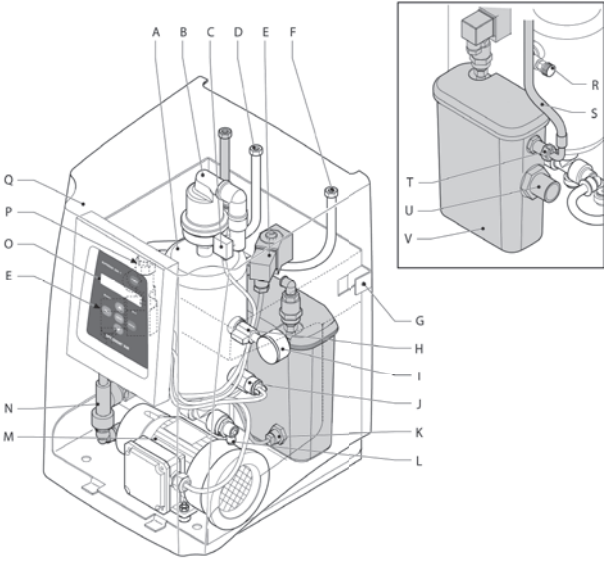
N. art. ¹	Descrizione	Lettera	Prezzo
			[€/Pz.]
16.340	Tipo di pompa 8851 – 2J03 – V323	M	206,70
16.342	Elettrovalvola (senza solenoide)	E	92,17
16.343	Solenoide per elettrovalvola	E	39,32
16.344	Manometro	I	31,48
16.345	Sfiato automatico	B	100,02
16.346	Pressostato	J	59,62
16.349	SmartSwitch	C	67,47
16.355	Impiego raccogliitore di impurità	P	31,48
R72.780	Break Tank	T	320,69
R18.904	Interruttore galleggiante	K	71,99

¹ Tempo di consegna su richiesta

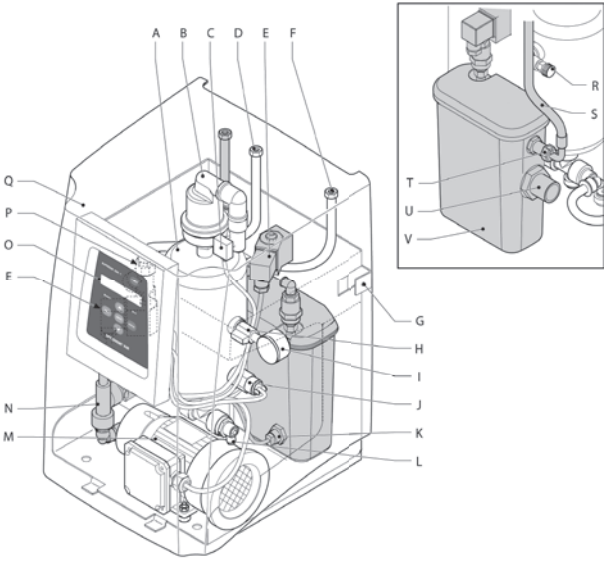
Pezzi di ricambio per degasatore sottovuoto SpiroVent Superior S4 e S4-R

N. art. ¹	Descrizione	Lettera	Prezzo
			[€/Pz.]
R16.181	Pompa MK309XE 50 Hz	M	827,77
R18.781	Pompa MK309XE 60 Hz	M	su richiesta
R18.782	Condensatore 50/60Hz	-	38,17
R18.748	Copertura protettiva	Q	167,38
16.342	Elettrovalvola (senza solenoide)	E	92,17
16.343	Solenoide per elettrovalvola	E	39,32
16.344	Manometro	I	31,48
16.345	Sfiato automatico	B	100,02
16.346	Pressostato	J	59,62
R18.704	Dispositivo di comando (S4A)	O	322,40
R18.705	Dispositivo di comando (S4A-R)	O	322,40
16.349	SmartSwitch	C	67,47
R18.703	Sensore di pressione (S4A-R)	N	111,19
16.355	Filtro	P	31,48
R72.780	Break Tank	T	320,69
R18.904	Valvola galleggiante (S4A-R)	K	71,99

¹ Tempo di consegna su richiesta



Si noti che solo i prodotti elencati in queste tabelle sono disponibili come pezzi di ricambio. Le lettere che non dispongono di prezzo e articolo non vengono offerte come pezzi di ricambio.

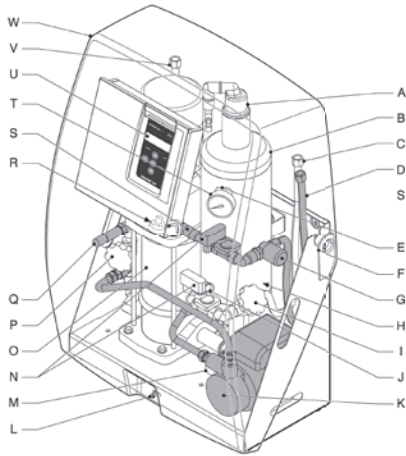


Si noti che solo i prodotti elencati in queste tabelle sono disponibili come pezzi di ricambio. Le lettere che non dispongono di prezzo e articolo non vengono offerte come pezzi di ricambio.

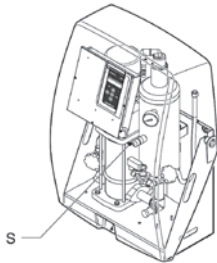
Pezzi di ricambio per degasatore sottovuoto SpiroVent Superior S6A, S6A-R e S6A-R 2P

		N. di serie 0000000001 -	N. di serie 0069268001 -	N. di serie 0096521005 -	
		0069268001	0096521005	xxx	
N. art. ^{1, 2}	Descrizione	Lettera	Lettera	Lettera	Prezzo [€/Pz.]
15.552	Guarnizione per alberi HQQE	O	O	-	485,28
15.553	Kit di guarnizioni	O	O	-	24,71
15.554	Condensatore per tipo di pompa CR1-13	O	O	-	67,47
15.790	Condensatore per tipo di pompa CR1-9	O	O	-	191,01
15.510	Tipo di pompa CR1-13 AAA HQQE (50 Hz)	O	O	-	1.045,75
15.511	Tipo di pompa CR1-9 AAA HQQE (60 Hz)	O	O	-	1.008,69
15.512	Copertura	W	-	-	298,77
R70.675	Copertura	-	W	W	298,77
12.023	Elettrovalvola (senza solenoide)	N	N	N	160,61
12.022	Solenoide per elettrovalvola	N	N	N	65,21
15.765	Parte interna per elettrovalvola (velocità di usura)	N	N	N	129,24
12.021	Manometro	T	T	T	19,12
15.513	Separatore di sistema	-	-	-	62,95
15.514	Sfiato automatico	A	-	-	141,59
R17.886	Sfiato automatico	-	A	A	142,67
13.468	Pressostato	S	S	S	38,25
15.515	Regolatore elettronico S6A	U	-	-	764,92
15.784	Regolatore elettronico S6A-R	U	-	-	764,92
15.785	Regolatore elettronico S6A-R 2P	U	-	-	764,92
R18.091A05	Regolatore elettronico S6A	-	U	U	823,36
R18.091A06	Regolatore elettronico S6A-R	-	U	U	823,36
R18.091A07	Regolatore elettronico S6A-R 2P	-	U	U	823,36
15.516	Sensore di temperatura	J	-	-	31,48
15.517	SmartSwitch	R	-	-	76,39
R17.888	SmartSwitch	-	R	R	76,39
15.518	Valvola di regolazione	I, P	I, P	I, P	51,67
13.466	Interruttore di livello	H	H	H	104,54
15.519	Misuratore di flusso dell'acqua	G	G	G	66,29
15.520	Sensore di pressione	Q	Q	Q	220,24
15.521	Tipo di pompa PSAM70/A (50 Hz)	K	K	K	429,09
15.522	Tipo di pompa PSAM706/A (60 Hz)	K	K	K	467,34
R60.488	Condensatore MVIL 50/60 Hz S6	-	-	O	40,50
R60.489	Sostituito da R60.488	-	-	-	123,55
R60.490	Guarnizione per alberi tipo di pompa MVI/MVIL	-	-	O	840,13
R60.390	Tipo di pompa S6 MVIL 109- 16 230-50-2 O01/EC (50 Hz)	-	-	O	926,61
R60.391	Tipo di pompa S6 MVIL 106- 16 230-60-2 O01 (60 Hz)	-	-	O	892,69

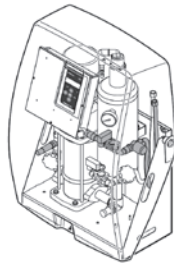
¹ Tempo di consegna su richiesta



Superior S6A-R 2P



Superior S6A



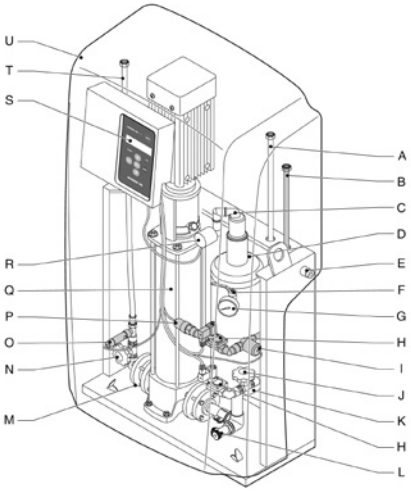
Superior S6A-R

ATTENZIONE:
Per alcuni pezzi di ricambio è importante conoscere il numero di serie del dispositivo. Questo numero di serie è reperibile sul lato del telaio in acciaio.

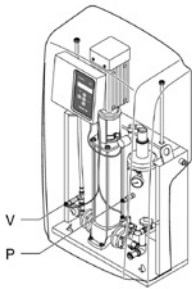
Pezzi di ricambio per degasatore sottovuoto SpiroVent Superior S10A, S10R, S16A e S16R

		N. di serie 0000000001 - 0096521005	N. di serie 0096521005 - 0096521005	
N. art. ^{1, 2}	Descrizione	Lettera	Lettera	Prezzo [€/Pz.]
15.552	Guarnizione alberi per tipo di pompa (CR1-33/-23/-21/-15 A-FGJ-A-E-HQQE)	Q	-	485,28
14.292	Kit di guarnizioni per tipo di pompa CR1-33/-25/-21/-15	Q	-	65,21
R17.883	Pompa S10 CR1-21 A-FGJ-A-E-HQQE (50 Hz)	Q	-	1.731,82
R17.938	Pompa S16 CR1-33 A-FGJ-A-E-HQQE (50 Hz)	Q	-	2.388,24
	Pompa S10 CR1-15 A-FGJ-A-E-HQQE (60 Hz)	Q	-	su richiesta
	Pompa S16 CR1-23 A-FGJ-A-E-HQQE (60 Hz)	Q	-	su richiesta
R17.733	Copertura protettiva	U	U	298,77
12.023	Elettrovalvola (senza solenoide)	H	H	160,61
12.022	Solenoide per elettrovalvola	H	H	65,21
15.765	Parte interna per elettrovalvola (velocità di usura)	H	H	129,24
13.467	Manometro	G	G	49,42
R17.889	Supplementazione valvola di non ritorno	-	-	28,15
R17.886	Sfiato automatico	C	C	142,67
R17.748	Pressostato lato di mandata S10	V	V	66,29
R18.047	Pressostato lato di mandata S16	V	V	66,29
13.468	Pressostato serbatoio	P	P	38,25
R18.091A01	Regolatore elettronico S10A	S	S	823,36
R18.091A02	Regolatore elettronico S10A-R	S	S	823,36
R18.091A03	Regolatore elettronico S16A	S	S	823,36
R18.091A04	Regolatore elettronico S16A-R	S	S	823,36
R17.888	SmartSwitch	R	R	76,39
R17.959	Valvola di ingresso regolabile	J	J	68,54
15.518	Valvola di uscita regolabile	N	N	51,67
13.466	Interruttore di livello	K	K	104,54
15.519	Misuratore di flusso dell'acqua (S10A-R e S16A-R)	I	I	66,29
R18.077	Sensore di pressione (S10A-R e S16A-R)	O	O	261,71
R70.149	Separatore di sistema	M	M	208,96
R60.490	Guarnizione per alberi tipo di pompa MVI/MVIL	-	Q	123,55
R60.392	Tipo di pompa S10 MVI 114-1/-25 400-50-2 O29 / EC (50 Hz)	-	Q	1.092,60
R60.393	Tipo di pompa S10 MVI 109-1/-25 460-60-2 O29 (60 Hz)	-	Q	1.008,69
R60.394	Tipo di pompa S16 MVI 121-1/-25 400-50-2 O30 (50 Hz)	-	Q	1.515,88
R60.395	Tipo di pompa S16 MVI 116-1/-25 460-60-2 O29 (60 Hz)	-	Q	1.336,47

¹ Tempo di consegna su richiesta



Superior S10A-R/S16A-R

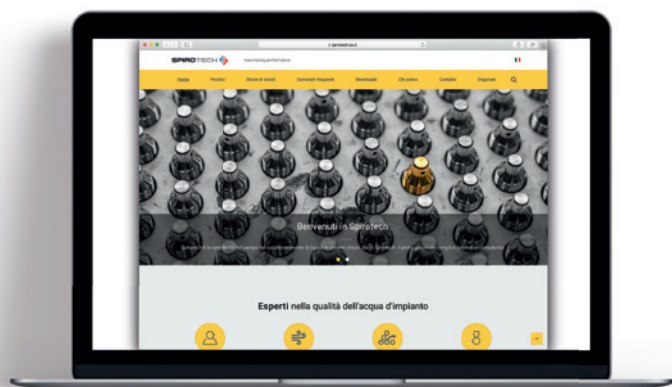


Superior S10A/S10R

²ATTENZIONE:
Per alcuni pezzi di ricambio è importante conoscere il numero di serie del dispositivo. Questo numero di serie è reperibile sul lato del telaio in acciaio.

[illegible]

www.spirotech.co.it



Maximising Performance for You

Spirotech è uno dei maggiori esperti per il condizionamento dell'acqua di sistema. La nostra azienda, di proprietà familiare, dispone di un'esperienza di oltre 60 anni nello sviluppo di soluzioni per la prevenzione e l'eliminazione dei residui di aria e fango negli impianti di condizionamento e di trasformazione, attraverso i quali si mira al risparmio energetico e a un maggiore comfort, evitando l'usura e massimizzando i tempi di funzionamento. Le nostre soluzioni affidabili, personalizzate e conformi agli standard, portano a massimizzare le prestazioni e a proteggere gli investimenti. Insieme ai nostri partner, fornitori e investitori, stiamo creando un valore aggiunto per gli edifici residenziali e commerciali e per i processi industriali grazie a soluzioni di elevata qualità. Spirotech è rappresentata in oltre 70 paesi con una rete globale di importatori selezionati.

VISITATE LA NOSTRA PAGINA INTERNET PER TROVARE IL PRODOTTO DESIDERATO.

Gli impianti di riscaldamento, di raffreddamento e di condizionamento sono sistemi complessi, soprattutto se sono collegati ad altri sistemi e processi, il che rende la ricerca e l'analisi degli errori, così come la risoluzione dei problemi, arduo compito. Gli esperti Spirotech desiderano condividere con voi le loro conoscenze e intendono fornire una panoramica di sintomi, cause e soluzioni più frequenti.

Spirotech Head Office

Postbus 207
5700 AE Helmond, NL
T +31 (0) 492 578 989
F +31 (0) 492 541 245
www.spirotech.com
info@spirotech.com

Spirotech bv Ufficio Italia

T +39 342 150 4054
www.spirotech.co.it
info@spirotech.co.it